



ZNALAZŁEŚ SIĘ W SYTUACJI KRYZYSOWEJ?

NIE JESTEŚ W STANIE SAM SOBIE PORADZIĆ...

- * jesteś ofiarą wypadku losowego, klęski żywiołowej, przemocy
- * jesteś w trudnej sytuacji życiowej (żałoba, myśli samobójcze, ciężka choroba, rozwód, konflikt rodzinny itp.)
- * masz trudności w relacjach społecznych, wychowawczych
- * masz problem z agresją, uzależnieniem, bezdomnością
- * potrzebujesz schronienia w hostelu, noclegowni

Pomagają:

psycholog, prawnik, mediator, terapeuta uzależnień, pedagog ...

PRZYJDŹ LUB ZADZWOŃ RAZEM POSZUKAMY ROZWIĄZANIA

Wszystkie porady są bezpłatne! Ośrodek czynny całą dobę!

Sąddecki Ośrodek Interwencji Kryzysowej w Nowym Sączu

ul. Śniadeckich 10a, tel. 18 449 04 95 * ul. Tarnowska 28, tel. 18 449 04 94

tel. sekretariat 18 449 07 30, fax 18 449 07 31 e-mail: sekretariat@soik.pl

-----www.soik.pl-----

Sądecki Ośrodek Interwencji Kryzysowej



➤ *Działa od 1 stycznia 2000 roku*

➤ *Głównym zadaniem jest pomoc tym, którzy znaleźli się w trudnej sytuacji życiowej (udzielenie natychmiastowej specjalistycznej pomocy osobom znajdującym się w sytuacji kryzysowej w celu przywrócenia równowagi psychicznej i odzyskania zdolności do samodzielnego funkcjonowania.*

➤ *Działalność Ośrodka to szeroko pojęta interwencja skierowana ku jednostkom i rodzinom oraz zintegrowana współpraca z organami administracji samorządowej, oraz różnymi elementami systemu społecznego, które mają pomóc w rozwiązaniu problemów zagrożonych rodzin, osób*

➤ *Podstawowym elementem funkcjonowania Ośrodka jest partnerstwo między pomagającym a potrzebującymi, które prowadzi do osiągnięcia sukcesu.*

Powiaty z którymi współpracuje
Sądecki Ośrodek Interwencji
Kryzysowej w Nowym Sączu
w roku 2018



- *nowosądecki*
- *limanowski*
- *gorlicki*
- *tarnowski*

Sądecki Ośrodek Interwencji
Kryzysowej ul. Śniadeckich 10a
w Nowym Sączu



Sąddecki Ośrodek Interwencji
Kryzysowej oddział przy
ul. Tarnowskiej 28 w Nowym Sączu



Sądecki Ośrodek Interwencji Kryzysowej pracuje w ramach następujących działów:



przy ul. Śniadeckich 10a

- Punkt Pierwszego Kontakt
- Dział Wsparcia i Interwencji w Sytuacjach Kryzysowych,
- Dział Profilaktyki i Terapii Uzależnień,
- Dział Opieki nad Osobami Nietrzeźwymi.

przy ul. Tarnowskiej 28

- Punkt Pierwszego Kontakt
- Dział Terapii Przeciwdziałania Agresji,
- Dział Readaptacji Społecznej.



„Przemoc jest okrutna, nawet jeśli słuszny jest jej powód.”

F. Schiller

Punkt Pierwszego Kontakt

ul. Śniadeckich 10a /wejście C, nr bramofonu 1/

tel. 18 449 04 95

e-mail: pomoc@soik.pl

www.soik.pl

Przyjmowanie stron:

od poniedziałku do piątku w godzinach

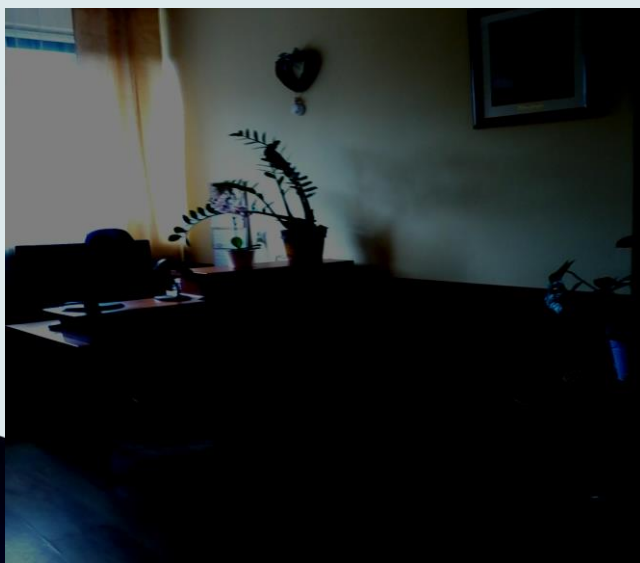
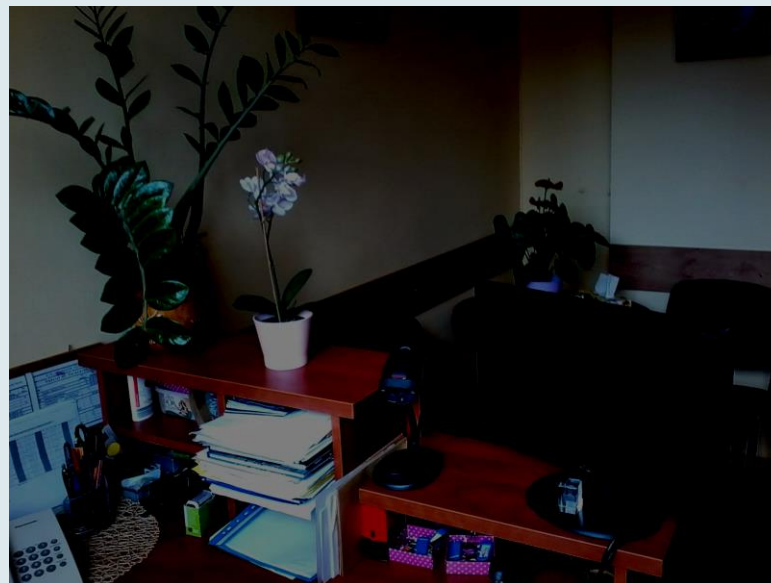
od 8⁰⁰ do 16⁰⁰

Punkt Pierwszego Kontaktu



Struktura udzielanej pomocy:

- rozmowy interwencyjne,
- rozmowy wspierające,
- zapisy do specjalistów,
- informacje na temat instytucji pomocowych





„Przemoc jest okrutna, nawet jeśli słuszny jest jej powód.”

F. Schiller

Dział Wsparcia i Interwencji w Sytuacjach Kryzysowych

ul. Śniadeckich 10a /wejście C, nr bramofonu 4/

tel. 18 449 04 90, fax 18 449 07 31,

e-mail: kryzys@soik.pl

www.soik.pl

Przyjmowanie stron:

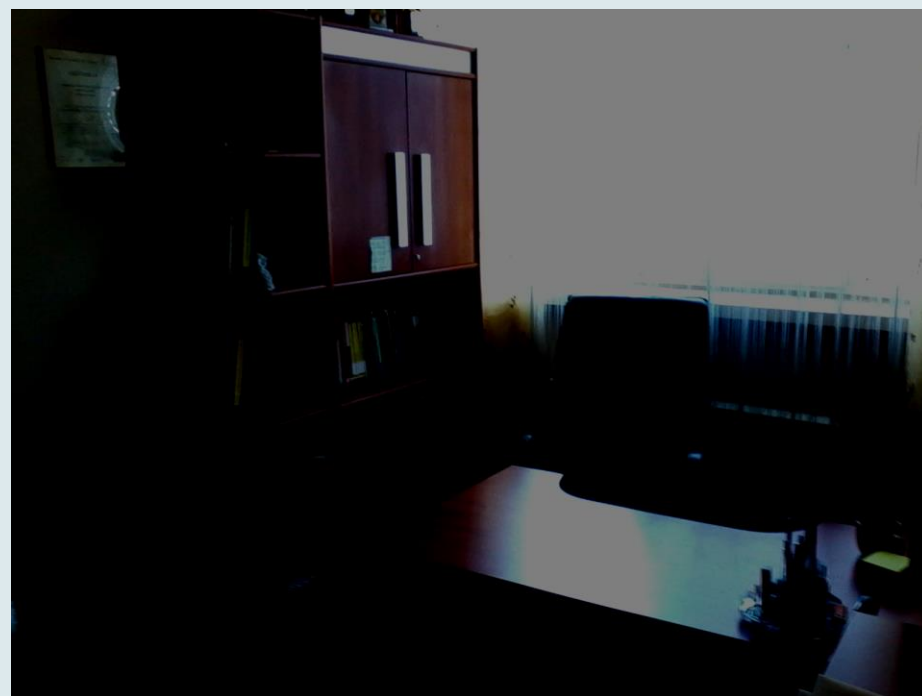
od poniedziałku do soboty w godzinach

od 7⁰⁰ do 20⁰⁰

Dział Wsparcia i Interwencji w Sytuacjach Kryzysowych



- problemy rodzinne,
- trudności wychowawcze, małżeńskie,
- próby samobójcze,
- przemoc,
- kryzysy sytuacyjne,
- ofiary katastrof i klęsk żywiołowych itp.;



Dział Wsparcia i Interwencji w Sytuacjach Kryzysowych



Formy pomocy:

- interwencja w kryzysie,
- poradnictwo psychologiczne
i pedagogiczne;
- konsultacje indywidualne, małżeńskie i
rodzinne;
- mediacje;
- konsultacje prawnika
- konsultacje terapeuty uzależnień

ZNALAZŁEŚ/AŚ SIĘ W SYTUACJI KRYZYSOWEJ,
UWAŻASZ ŻE ONA JEST BEZ WYJŚCIA,
NIE DO ROZWIĄZANIA?
CZUJESZ ŻE NIE JESTEŚ W STANIE
SAM/SAMA SOBIE PORADZIĆ,
ZWRÓĆ SIĘ DO NAS
POMOŻEMY!

*PRZYJDŹ LUB ZADZWOŃ,
RAZEM POSZUKAMY ROZWIĄZANIA
TWOJEGO PROBLEMU.*

SADECKI OŚRODEK INTERWENCJI
KRYZYSOWEJ
*Dział Wsparcia i Interwencji w Sytuacjach
Kryzysowych*
ul. Śniadeckich 10a, Nowy Sącz
tel. 18 449 04 90
Poniedziałek – Sobota 7:00 – 20:00
kryzys@soik.pl

POMOC BEZPŁATNA- BEZ SKIEROWANIA

Dział Wsparcia i Interwencji w Sytuacjach Kryzysowych c.d.



Struktura udzielanej pomocy:

- rozmowy wspierające-interwencyjne, terapia indywidualna, małżeńska, rodzinna, grupy wsparcia;
- spotkania profilaktyczno - informacyjne z młodzieżą dotyczące poszerzenia wiedzy teoretycznej i pogłębienie rozumienia zagadnień kryzysowych, jakimi są samobójstwa oraz poszerzenie wiedzy teoretycznej i pogłębienie rozumienia zagadnienia stresu i sposobów radzenia sobie z nim;

Dział Wsparcia i Interwencji w Sytuacjach Kryzysowych c.d.



Struktura udzielanej pomocy:

- kampanie społeczne, akcje profilaktyczne: Przegląd Małych Form Teatralnych, akcje plakatowe.
- współpraca z instytucjami zajmującymi się pomocą ofiarom przemocy, zespołami interdyscyplinarnymi.



W ramach Działu Wsparcia i Interwencji w Sytuacjach Kryzysowych funkcjonuje:

- **Hostel dla osób znajdujących się w sytuacji ostrego kryzysu związanego z zagrożeniem życia i zdrowia w tym ofiar przemocy;**
- **Przyjazny pokój przesłuchań dzieci;**
- **Przyjazny pokój nadzorowanych spotkań rodziców z dziećmi**

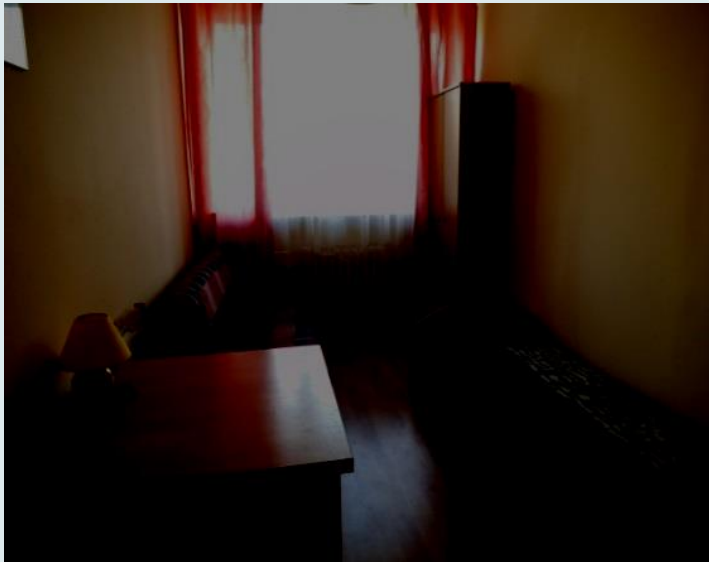
Hostel dla osób znajdujących się w sytuacji ostrego kryzysu związanego z zagrożeniem życia i zdrowia w tym ofiar przemocy



Hostel realizuje swoje zadania poprzez:

- udzielenie krótkotrwałego schronienia (do 3 miesięcy);
- opracowanie wspólnie z mieszkańcem indywidualnego planu rozwiązania sytuacji kryzysowej;
- zapewnienie domowych warunków;
- udzielenie m.in. pomocy psychologicznej, prawnej, socjalnej.

Hostel dla osób znajdujących się w sytuacji ostrego kryzysu związanego z zagrożeniem życia i zdrowia oraz dla ofiar przemocy





Hostel dla osób znajdujących się w ostrym kryzysie związanym z zagrożeniem życia i zdrowia oraz dla ofiar przemocy

Czas pobytu:

- czas trwania pobytu w hostelu zależy od sytuacji podopiecznego;
- regulamin zakłada okres przebywania nie dłuższy niż 3 miesiące;
- w wyjątkowych sytuacjach możliwe jest przedłużenie pobytu w celu całkowitego rozwiązania problemu, będącego powodem umieszczenia.

Osoby mogą uzyskać schronienie w hostelu, w którym przygotowanych jest 10 miejsc noclegowych.

Przyjazny pokój przesłuchań dzieci



- przesłuchiwanie dzieci i młodzieży jako ofiar, świadków przestępstw na wniosek Sądu, Prokuratury
- zapewnianie przyjaznych i odpowiednich warunków w sytuacji dokonywania okazania sprawców przestępstw oraz ujawniania informacji o sytuacjach najczęściej traumatycznych dla młodego człowieka

Pokój ten w 2009 roku uzyskał certyfikat Ministerstwa Sprawiedliwości

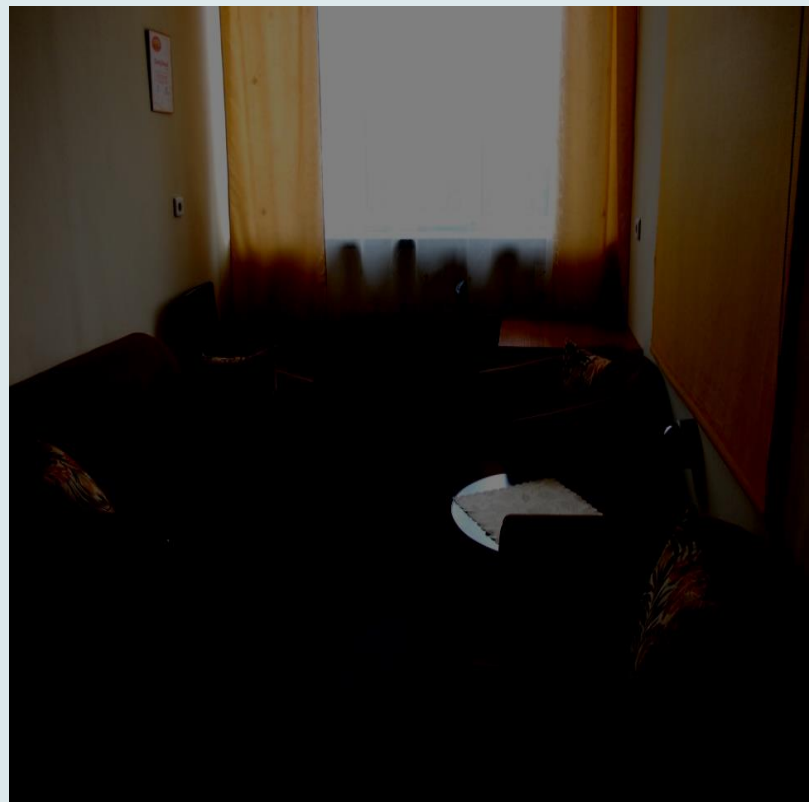


Przyjazny pokój nadzorowanych spotkań dziecka z rodzicem lub opiekunem



Nadzorowane spotkania to

monitorowanie spotkania dziecka z rodzicem lub opiekunem, który nie sprawuje opieki prawnej, w taki sposób, by zapewnić bezpieczny kontakt dziecka z odwiedzającym.



Dyżurujący interwenci kryzysowi



Interwentami kryzysowymi w Ośrodku Interwencji Kryzysowej w Nowym Sączu są specjaliści z różnych dziedzin tj.:

psycholog;

terapeuta uzależnień;

pedagog;

prawnik;

mediator;

Dyżury pełnią w godzinach

od 16:00 do 20.00.





„Przemoc jest okrutna, nawet jeśli słuszny jest jej powód.”

F. Schiller

Dział Profilaktyki i Terapii **Uzależnień**

ul. Śniadeckich 10a /wejście C, nr bramofonu 5/

tel. 18 449 04 99, fax 18 449 07 31,

e-mail: uzaleznie@soik.pl

www.soik.pl

Przyjmowanie stron:

od poniedziałku do piątku w godzinach

od 7⁰⁰ do 16⁰⁰

Dział Profilaktyki i Terapii Uzależnień



Struktura udzielanej pomocy:

- pomoc psychologiczna i pedagogiczna – konsultacje i poradnictwo dla osób uzależnionych, współuzależnionych, DDA;
- terapia indywidualna dla osób uzależnionych, współuzależnionych;
- prowadzenie grup wsparcia dla osób uzależnionych oraz współuzależnionych;
- rozmowy profilaktyczno - interwencyjne z pacjentami Działu Specjalnego Nad Osobami Nietrzeźwymi;

 **SADECKI OŚRODEK INTERWENCJI KRYZYSOWEJ**
33-300 Nowy Sącz ul. Śniadeckich 10a
tel. 18 449-04-99, e-mail uzaleznienie@soik.pl
www.SOIK.pl
Informacje można uzyskać od poniedziałku do piątku
w godzinach od 7.00 do 15.00

Masz problem z nadużywaniem alkoholu?
Masz problem z nadużywaniem alkoholu?
W Twojej rodzinie występuje problem alkoholowy?
W Twojej rodzinie występuje problem alkoholowy?

Przyjdź!
Poszukamy razem rozwiązania!

Proponujemy:

- konsultacje psychologiczne dla osób dotkniętych problemem uzależnienia oraz ich rodzin
- terapię osób uzależnionych i współuzależnionych
- wsparcie psychologiczne i edukacyjne dla współuzależnionych

Pomoc oferujemy każdej osobie.

Wszystkie porady są bezpłatne

Dział Profilaktyki i Terapii Uzależnień c.d.



Struktura udzielanej pomocy c.d.:

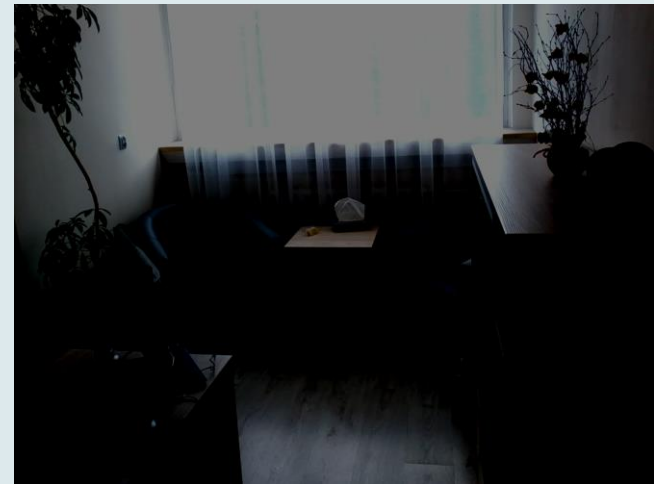
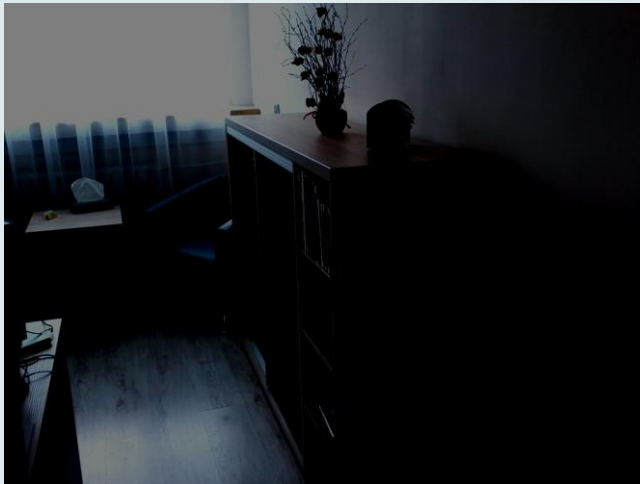
- współpraca z innymi instytucjami zajmującymi się przeciwdziałaniem uzależnień oraz komisjami rozwiązywania problemów alkoholowych;
- działalność profilaktyczna dotycząca problematyki uzależnień poprzez organizację m. in. konferencji tematycznych, kampanii społecznych, akcji, konkursów skierowanych do dzieci i młodzieży;
- prowadzenie zajęć profilaktyczno – edukacyjnych dla młodzieży szkół gimnazjalnych i ponadgimnazjalnych na terenie Ośrodka;

Dział Profilaktyki i Terapii Uzależnień c.d.



Struktura udzielanej pomocy c.d.:

- realizacja Programu wczesnej interwencji „FreD Goes Net”
- prowadzenie Programu Korekcyjno-Edukacyjnego „Świadomy Kierowca”.





„Przemoc jest okrutna, nawet jeśli słuszny jest jej powód.”

F. Schiller

Dział Opieki nad Osobami **Nietrzeźwymi**

ul. Śniadeckich 10a /wejście A/

tel. 18 449 04 98, fax 18 449 07 31,

e-mail: trzezwienie@soik.pl

www.soik.pl

Przyjmowanie stron odbywa się całodobowo

Dział Opieki Nad Osobami *Nietrzeźwymi*



**Prowadzi całość prac związanych z opieką nad osobami
dowiezionymi i przyjętymi do wytrzeźwienia,
w szczególności:**

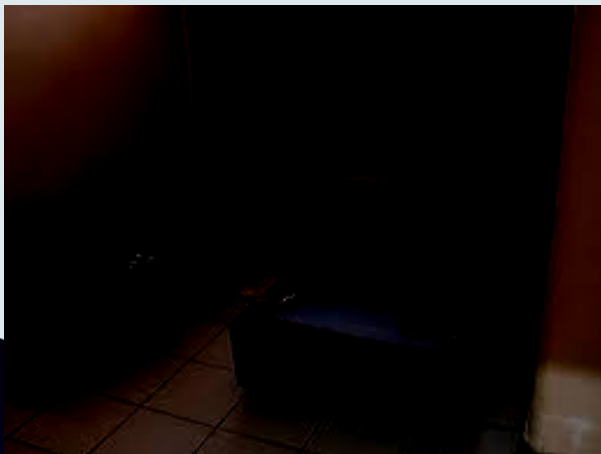
- sprawowanie opieki nad osobami w stanie nietrzeźwości;
- wykonywanie wobec osób w stanie nietrzeźwości zabiegów higieniczno-sanitarnych;
- udzielanie osobom w stanie nietrzeźwości pierwszej pomocy;
- informowanie osób przyjętych do wytrzeźwienia o szkodliwości spożywania alkoholu oraz motywowanie ich do podjęcia leczenia odwykowego;

Dział Opieki nad Osobami *Nietrzeźwymi c.d.*



- Osoby w stanie nietrzeźwości, które swoim zachowaniem dają powód do zgorzenia w miejscu publicznym lub zakładzie pracy;
- znajdują się w okolicznościach zagrażających ich życiu lub zdrowiu;
- zagrażają życiu lub zdrowiu innych osób,

Mogą zostać doprowadzone do placówki, podmiotu leczniczego albo do miejsca zamieszkania lub pobytu.



Dział Opieki Nad Osobami *Nietrzeźwymi c.d.*



Czas pobytu:

- osoba doprowadzona do DONON pozostaje tam aż do wytrzeźwienia, nie dłużej niż 24 godziny;
- osoby małoletnie mogą być zwolnione, niezwłocznie po udzieleniu jej niezbędnych świadczeń zdrowotnych, na pisemny wniosek rodziców lub opiekunów.





„Przemoc jest okrutna, nawet jeśli słuszny jest jej powód.”

F. Schiller

Dział Terapii Przeciwdziałania **Agresji**

ul. Tarnowska 28

tel. 18 449 04 91, fax 18 449 07 31,

e-mail: agresja@soik.pl

www.soik.pl

Przyjmowanie stron:

od poniedziałku do piątku w godzinach

od 7⁰⁰ do 16⁰⁰

Dział Terapii Przeciwdziałania Agresji



Struktura udzielanej pomocy:

- udziela pomocy osobom agresywnym, stosującym przemoc, mającym trudności w regulacji emocji i kontroli własnego zachowania,
- realizuje Programy Korekcyjno – Edukacyjne dla Sprawców Przemocy Domowej
- zapewnia miejsca noclegowe dla sprawców przemocy domowej,

**PORADY WSPARCIE TERAPIA
DLA SPRAWCÓW PRZEMOCY**



Masz problem z kontrolą emocji?
Często reagujesz agresywnie?
Stosujesz przemoc wobec najbliższych?

POMOŻEMY CI TO ZMIENIĆ!

PAMIĘTAJ
przemoc jest przestępstwem

SADECKI OŚRODEK INTERWENCJI KRYZYSOWEJ
UL. TARNOWSKA 28, NOWY SĄCZ
TEL. 18 449 04 91 E-MAIL agresja@soik.pl
PONIEDZIAŁEK – PIĄTEK 7⁰⁰ – 16⁰⁰
WWW.SOIK.PL

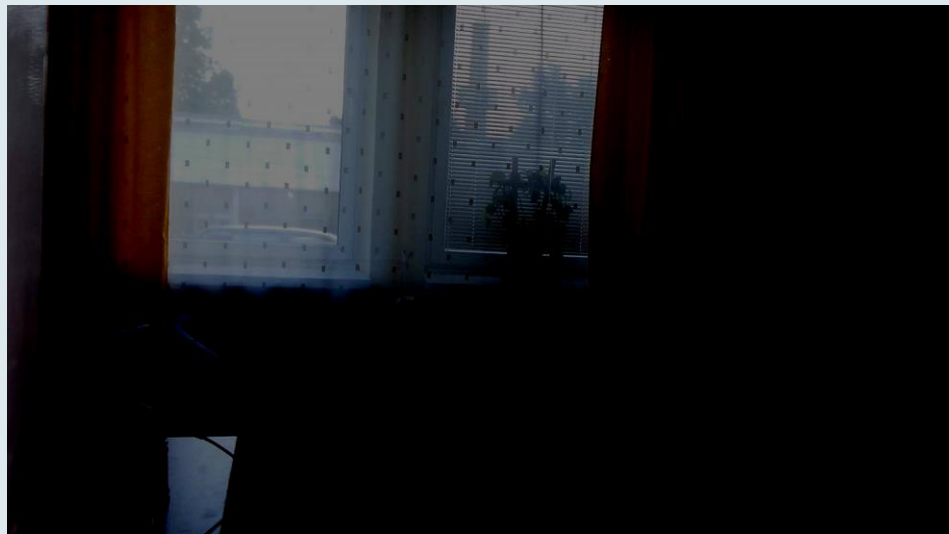
POMOC BEZPŁATNA – BEZ SKIEROWANIA

Dział Terapii Przeciwdziałania *Agresji c.d.*



Struktura udzielanej pomocy c.d.:

- organizuje grupy wsparcia oraz zajęcia profilaktyczno - edukacyjne skierowane do młodzieży,
- prowadzi działalność profilaktyczną dotyczącą problematyki agresji i przemocy, poprzez organizację m. in. konferencji tematycznych, happeningów.



Dział Terapii Przeciwdziałania *Agresji c.d.*



Nasi klienci to:

- osoby zgłaszające się samodzielnie;
- osoby zapraszane w związku z procedurą Niebieskiej Karty;
- osoby kierowane przez Sąd, kuratorów, ośrodki pomocy społecznej, zespoły interdyscyplinarne, pedagogów szkolnych, policję i inne instytucje zajmujące się przeciwdziałaniem pomocy;
- osoby zatrzymane w DONON z powodu awantury domowej.

Formy pomocy



Dział Terapii Przeciwdziałania Agresji świadczy następujące formy pomocy:

1. Pomoc indywidualna /psychologiczna i interwencyjna/

- konsultacje;
- rozmowy interwencyjno-motywacyjne;
- terapia indywidualna;
- poradnictwo;
- wsparcie.

Formy pomocy c.d.



Dział Terapii Przeciwdziałania Agresji świadczy następujące formy pomocy c.d.:

2. Formy pomocy grupowej

- program korekcyjno-edukacyjny dla osób stosujących przemoc domową;
- spotkania profilaktyczno-informacyjne; z młodzieżą dotyczące problematyki agresji i przemocy;
- grupa dla młodzieży „Przez agresje tylko tracę”

Formy pomocy c.d.



W ramach Działu Terapii Przeciwdziałania Agresji funkcjonuje:

- Hostel dla osób stosujących przemoc.

Miejsce hostelowe dla osób stosujących przemoc



Z miejsc hostelowych mogą skorzystać osoby stosujące przemoc zgłaszające się dobrowolnie lub z orzeczeniem:

- zakazem zbliżania się do określonych osób;
- nakazem opuszczenia lokalu zajmowanego wspólnie z pokrzywdzonym.

Hostel dla osób stosujących przemoc



Warunkiem przyjęcia do hostelu jest zobowiązanie osoby do podjęcia terapii w zakresie stosowanej przemocy, poprzez udział w:

- indywidualnych lub grupowych spotkaniach terapeutycznych z psychologiem;
- zajęciach korekcyjno – edukacyjnych w zakresie radzenia sobie z agresją i przemocą.

Hostel dla osób stosujących przemoc c.d.



Osoby stosujące przemoc mogą przebywać w hostelu na czas uczestnictwa w terapii indywidualnej lub Programie Korekcyjno – Edukacyjnym dla osób stosujących przemoc w rodzinie.



Sądcki Ośrodek Interwencji Kryzysowej

w Nowym Sączu

ul. Śniadeckich 10a, tel. 18 449 07 30

PROWADZI

HOSTEL DLA SPRAWCÓW

PRZEMOCY



Osoby, które chciałyby skorzystać z hostelu powinny skontaktować się z pracownikami Działu Terapii Przeciwdziałania Agresji
ul. Tarnowska 28, tel. 18 449 04 91
pn. - pt. od 7.00 do 16.00

Pomoc bezpłatna!!!!

2 Października- Międzynarodowy Dzień bez Przemocy

Sądecki Ośrodek Interwencji Kryzysowej w Nowym Sączu , Dział Terapii Przeciwdziałania Agresji organizował spotkanie profilaktyczne z mieszkańcami miasta Nowego Sącza z okazji *Międzynarodowego Dnia Bez Przemocy* obchodzonego każdego roku dnia 2 października. Spotkanie to, miało na celu uwrażliwienie społeczeństwa na problem przemocy, szczególnie w kontekście form pomocy świadczonej osobom stosującym przemoc i doświadczającym przemocy.

2 PAŹDZIERNIKA Międzynarodowy Dzień bez Przemocy

**Masz problem z kontrolą emocji?
Często reagujesz agresywnie?
Stosujesz przemoc wobec najbliższych?**



Nie czekaj - zwróć się o pomoc

**Dział Terapii
Przeciwdziałania Agresji**

**Oddział Sądeckiego Ośrodka
Interwencji Kryzysowej
w Nowym Sączu**

**ul. Tarnowska 28 , pon – pt: 7-16
tel: 18 449 04 91 e- mail: agresja@soik.pl**



Sądecki Dzień Radości

– Nie dołowanie a szybowanie

Młodzieżowy happening to akcja profilaktyczna promująca radosny styl życia, zachęcająca młodzież do współpracy, kreatywności i wspólnego przeżywania przyjemnych emocji. Uczestnicząca w happeningu młodzież poprzez swój udział ma okazję do zmanifestowania swojego sprzeciwu wobec agresji i przemocy występującej na terenie szkół.

Sądecki Ośrodek Interwencji Kryzysowej

2018

Nowy Sącz

„Sto lat niepodległości -
duma Sądeczan
i powód do Radości”

zaprasza na

V Sądecki Dzień Radości

**W V Sądeckim Dniu Radości
- happeningu młodzieżowym
organizowanym w dniu 05. 10. 2018 r.
pod patronatem
Prezydenta Miasta Nowego Sącza
Ryszarda Nowaka, zaprezentują
swe talenty uczniowie szkół
ponadgimnazjalnych Nowego Sącza.**

*W programie m.in. przemarsz „radosny przebierańców” przez
Plenty do Rynku, a resztę zobaczysz jak przyjdiesz - koniecznie
o godzinie 10³⁰ pod pomnik Adama Mickiewicza. Czekamy.*

Sponsorzy

LASER SHOT

AKOWILUB PODHALANOSCI
NOWY SĄCZ

REPA
PAINTBALL

MS IT
Miejski System
Informacji
Turystycznej

nova

MPEC
Nowy Sącz
Sp. z o.o.

STBS

PARTE MŁODZIEŻ
NOWY SĄCZ

Nie dołowanie a szybowanie



„Przemoc jest okrutna, nawet jeśli słuszny jest jej powód.”

F. Schiller

Dział Readaptacji **Spółecznej**

ul. Tarnowska 28

tel. 18 449 04 94, fax 18 449 07 31,
e-mail: readaptacja@soik.pl

www.soik.pl

Przyjmowanie stron:
od poniedziałku do piątku w godzinach
od 7⁰⁰ do 16⁰⁰

Dział Readaptacji *Społecznej*



Struktura udzielanej pomocy:

- pomoc osobom wykluczonym lub zagrożonym wykluczeniem społecznym;
- poradnictwo specjalistyczne skierowane do osób bezdomnych, zagrożonych wykluczeniem społecznym, osób przebywających oraz opuszczających placówki resocjalizacyjne, zakłady karne;

SADECKI OŚRODEK INTERWENCJI KRYZYSOWEJ

Dział Readaptacji Społecznej

Nie możesz się odnaleźć we własnym domu po dłuższej nieobecności...

Jesteś osoba starszą, dokucza Ci samotność...

Nie masz gdzie mieszkać, czujesz się bezradny...

Pomożemy Ci to zmienić



ul. Tarnowska 28, Nowy Sącz
poniedziałek - piątek 7⁰⁰ - 16⁰⁰

tel. 18 449 04 94 e-mail: readaptacja@soik.pl
www.soik.pl

POMOC BEZPŁATNA - BEZ SKIEROWANIA

Dział Readaptacji *Społecznej c.d.*



Struktura udzielanej pomocy c.d.:

- grupy wsparcia, terapeutyczne i pomocowe dla osób bezdomnych, starszych, wykluczonych oraz zagrożonych wykluczeniem społecznym;
- spotkania profilaktyczno - informacyjne dotyczące problematyki reintegracji;
- reintegracja i readaptacja społeczna skierowana do osób bezdomnych, starszych, samotnych, zagrożonych wykluczeniem społecznym poprzez m. in. spotkania dla seniorów oraz osób bezdomnych;

Dział Readaptacji *Społecznej c.d.*



Struktura udzielanej pomocy c.d.:

- współpracuje z instytucjami pomocowymi z zakresu readaptacji społecznej z terenu Nowego Sącza i okolic;
- działalność profilaktyczna ukazująca tematykę problemów społecznych poprzez organizację m. in. konferencji tematycznych, kampanii społecznych, akcji dla osób starszych i potrzebujących.

Formy pomocy c.d.



W ramach Działu Readaptacji Społecznej funkcjonuje:

- łazienka,
- pralnia;
- schronienie dla osób bezdomnych;
- przyjazny pokój widzeń z rodziną.

Łaźnia



W miejscu schronienia dla osób bezdomnych funkcjonuje łaźnia, z której mogą nieodpłatnie korzystać osoby przebywające w schronieniu, jak i pozostali bezdomni, którzy wyrażą chęć podjęcia działań zmierzających do wyjścia z bezdomności.

Jesteś osobą bezdomną? Potrzebujesz pomocy ?!

Przyjdź skorzystaj z łaźni

Łaźnia czynna:
od poniedziałku do piątku
w godzinach od 9.00 do 14.00
w Sąddeckim Ośrodku Interwencji
Kryzysowej
ul. Śniadeckich 10A
Nowy Sącz



Więcej informacji pod numerem tel.: 18 449-04-94
od poniedziałku do piątku od 7.00 do 15.00

POMOC BEZPŁATNA – BEZ SKIEROWANIA

Pralnia



Osoby bezdomne mogą korzystać także z pralni.
Do dyspozycji jest pralka oraz suszarka.

Działalność pralni ma na celu:

- poprawę warunków życia osób bezdomnych;
- podniesienie higieny osobistej;
- zniwelowanie zagrożeń związanych z występowaniem chorób;
- zwiększenie aktywności i samodzielności życiowej osób bezdomnych.



**Sądecki Ośrodek Interwencji
Kryzysowej**
ul. Śniadeckich 10a

PRALNIA DLA OSÓB BEZDOMNYCH



Pralnia czynna jest we wtorki i czwartki, w godz. od 9.00 do 14.00.
Osoby, które chciałyby korzystać z pralni, proszone są o kontakt z pracownikami
Działu Readaptacji Społecznej ul. Farnowska 28 / tel. 18 449 04 94,
pn. - pt. od 7.00 do 16.00!

Schronienie dla osób bezdomnych



Zapewnia schronienie, wsparcie oraz specjalistyczne poradnictwo kobietom i mężczyznom, nie znajdującym oparcia w środowisku, czasowo pozbawionym miejsca zamieszkania, które realizują program „Wychodzenie z bezdomności”.

**Jesteś osobą bezdomną?
Nie masz dokąd pójść ?!**

Przyjdź skorzystaj z noclegowni

Sądecki Ośrodek Interwencji Kryzysowej
w Nowym Sączu
ul. Śniadeckich 10a



Czas pobytu w noclegowni:

listopad- marzec od 17.00 do 9.00

kwiecień- październik od 19.00 do 7.00

Noclegownia udziela schronienia osobom, których ostatnim miejscem zameldowania był Nowy Sącz.
Do noclegowni przyjmowane są osoby trzeźwe, zarówno kobiety jak i mężczyźni.

Więcej informacji pod numerem tel.:
18 449-04-94 lub osobiście ul. Tarnowska 28
od poniedziałku do piątku 7.00-15.00

POMOC BEZPŁATNA - BEZ SKIEROWANIA

Schronienie dla osób bezdomnych

c.d.

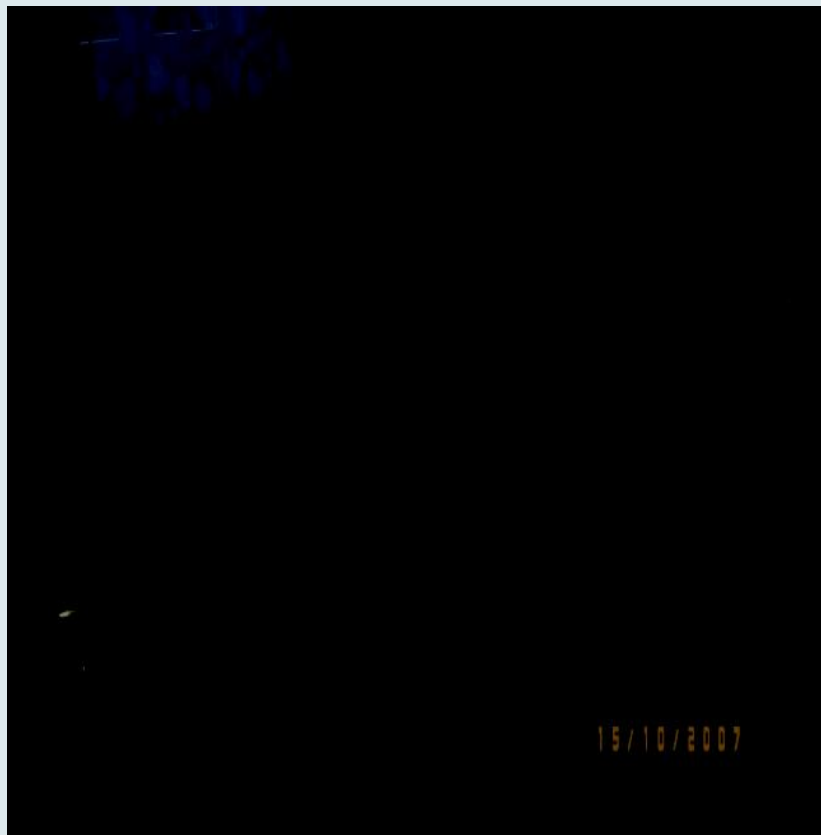


W ramach tego programu prowadzona jest:

- praca ukierunkowana na usamodzielnienie osób bezdomnych oraz nawiązanie zerwanych kontaktów z rodziną;
- dodatkowo korzystają m.in. z pomocy psychologa, pedagoga, pracownika socjalnego, prawnika;
- udziela pomocy osobom bezdomnym pełnoletnim, kobietom i mężczyznom, których ostatnim miejscem stałego zameldowania było miasto Nowy Sącz.

Schronienie dla osób bezdomnych

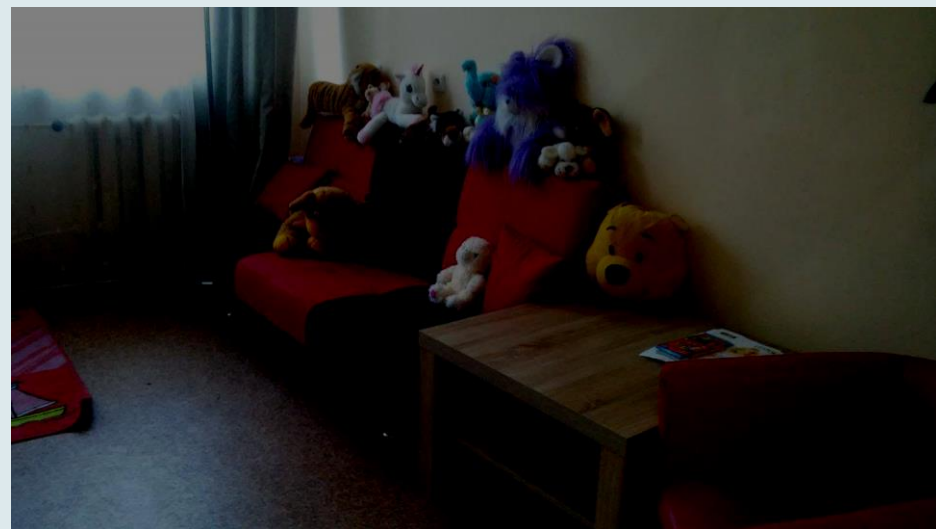
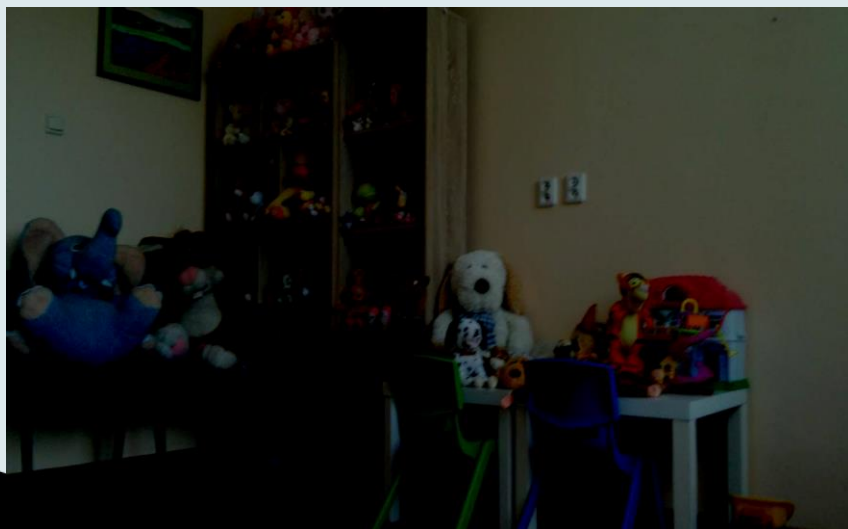
c.d.



Przyjazny pokój widzeń z rodziną



„Przyjazny pokój widzeń z rodziną” ma służyć jako miejsce spotkań dziecka z rodzicem odbywającym karę pozbawienia wolności;



Przyjazny pokój widzeń z rodziną c.d.



Jest to miejsce w którym poprzez odpowiednią aranżację i wystrój wnętrza zapewnia się komfortowe warunki do spotkań rodzinnych, przyjazną domową atmosferę wzmacniającą poczucie bezpieczeństwa u dzieci.

Odwiedziny mogą odbywać się pod nadzorem wykwalifikowanego personelu aby w razie potrzeby zapewnić interwencje terapeutyczne podczas wizyty.



„Przyjazny pokój widzeń z rodziną”

Ojciec twojego dziecka przebywa w Zakładzie Karnym ?!
Chcesz, aby Twoje dziecko utrzymywało przyjazną relację z ojcem ?!
Możemy Ci w tym pomóc !

„Przyjazny pokój widzeń z rodziną” to miejsce, w którym poprzez odpowiednią aranżację i wystrój wnętrza zapewniamy komfortowe warunki do spotkań rodzinnych, przyjazną, domową atmosferę wzmacniającą poczucie bezpieczeństwa u dzieci.
Spotkania mogą odbywać się pod nadzorem psychologa, aby w razie potrzeby zapewnić interwencje terapeutyczne podczas wizyty.



Dodatkowe informacje:

Sąddecki Ośrodek Interwencji Kryzysowej w Nowym Sączu
Dział Readaptacji Społecznej
ul. Tarnowska 28

od poniedziałku do piątku w godz. od 7.00 - 16.00
tel. 18 449-04-94
e-mail: readaptacja@soik.pl, www.soik.pl.

POMOC BEZPŁATNA I BEZSKIEROWANA

Pomoc żywnościowa

- Punkt wydawania żywności na podstawie skierowania z MOPS dla mieszkańców Nowego Sącza

POMOC ŻYWNOŚCIOWA
- PUNKT WYDAWANIA ŻYWNOŚCI na podstawie skierowania z MOPS dla mieszkańców Nowego Sącza

Kto może skorzystać z pomocy:
Rodziny/osoby, które znajdują się w trudnej sytuacji między innymi:
- zostały dotknięte ubóstwem
- bezdomnością
- niepełnosprawnością
- ciężką chorobą
- uzyskującej dochód nie przekraczający 1 402 zł w przypadku osoby samotnie gospodarującej i 1 056 zł w przypadku osoby w rodzinie

Wszelkie informacje udzielamy w Oddziale Sąddeckiego Ośrodka Interwencji Kryzysowej w Nowym Sączu przy ul. Tarnowskiej 28 tel. 18 449 04 94 poniedziałek – piątek 7.00 – 16.00

Oddział Sąddeckiego Ośrodka Interwencji Kryzysowej w Nowym Sączu ul. Tarnowska 28
Działalność: 33-300 Nowy Sącz ul. Tarnowska 28
tel.: 18 449 04 94, fax: 18 449 04 91
e-mail: podstancja@kolka.pl

POMOC BEZPŁATNA

Konferencje realizowane przez
Sądecki Ośrodek Interwencji
Kryzysowej



- Konferencja pt. „Pokrzywdzeni przestępstwem mają swoje prawa”;
- Konferencja pt. „Handel ludźmi – to nie mit!”.
- Konferencja pt. „Uzależnienia wczoraj a dziś – zmiany na przestrzeni lat”
- Konferencja pt. „Współczesny problem przemocy wobec osób starszych i niepełnosprawnych” .
- Konferencja pt. „Młodzież kontra seniorzy – pomoc czy konkurencja?”



Grupy wsparcia realizowane przez
Sądecki Ośrodek Interwencji
Kryzysowej

Grupy wsparcia realizowane przez
Dział Wsparcia i Interwencji
w Sytuacjach Kryzysowych



- Grupa wsparcia dla młodzieży klas VI-VIII Szkół Podstawowych rozwijająca kompetencje społeczno-emocjonalne
- Grupa wsparcia dla rodziców z trudnościami wychowawczymi;
- Grupa wsparcia dla kobiet-ofiar przemocy.
- Grupa wsparcia dla pedagogów i psychologów szkolnych

Grupa wsparcia dla młodzieży klas VI- VIII szkół podstawowych rozwijająca kompetencje społeczno- emocjonalne



Cele grupy:

- wymiana doświadczeń pomiędzy uczestnikami;
- budowa poczucia własnej wartości;
- nauka radzenia sobie ze stresem;
- wspieranie rozwoju osobowości;
- nabywanie umiejętności komunikacji.

**GRUPA WSPARCIA DLA MŁODZIEŻY KLAS VI-VIII
SZKÓŁ PODSTAWOWYCH
ROZWIJAJĄCA KOMPETENCJE SPOŁECZNO-EMOCJONALNE**

**WIDZISZ ŻE TWOJE DZIECKO NIE RADZI SOBIE Z EMOCJAMI?
MA TRUDNOŚCI W RELACJACH RÓWIEŚNICZYCH?
NIE POTRAFI ROZWIĄZYWAĆ SWOICH PROBLEMÓW?**

U NAS MOŻESZ ZNALEŹĆ DLA NIEGO POMOC!



Z A P R A S Z A M Y

**SĄDECKI OŚRODEK INTERWENCJI KRYZYSOWEJ
Dział Wsparcia i Interwencji w Sytuacjach Kryzysowych**



ul. Śniadeckich 10a, Nowy Sącz
tel. 18 449 04 90

Poniedziałek - Piątek 7⁰⁰ - 16⁰⁰

POMOC BEZPŁATNA - BEZ SKIEROWANIA!

Grupa wsparcia dla rodziców z trudnościami wychowawczymi



Cele grupy:

nauka tworzenia poprawnych relacji
pomiędzy rodzicem i dzieckiem;

wsparcie emocjonalne;

wymiana doświadczeń
pomiędzy członkami grupy;

psychoedukacja w zakresie radzenia
sobie z
problemami wychowawczymi.

GRUPA WSPARCIA DLA RODZICÓW

Jeżeli masz trudności w nawiązaniu
kontaktu ze swoim dzieckiem,
trudno znaleźć Ci z nim wspólny język?
Przyjdź na spotkanie
grupy wsparcia dla rodziców.
U nas znajdziesz pomoc.



Sąddecki Ośrodek Interwencji Kryzysowej
Dział Wsparcia i Interwencji w Sytuacjach Kryzysowych

ul. Śniadeckich 10a, Nowy Sącz
tel. 18 449 04 90
Poniedziałek- Sobota 7:00-20:00
kryzys@soik.pl

POMOC BEZPŁATNA- BEZ SKIEROWANIA!

Grupa wsparcia dla kobiet ofiar przemocy



Cele grupy:

wsparcie psychologiczne
ofiar przemocy domowej;

pomoc w wyjściu z sytuacji trudnej;

motywowanie do konsekwentnego
działania w celu rozwiązania
problemu przemocy;

wymiana doświadczeń
pomiędzy członkami grupy.

GRUPA WSPARCIA DLA Kobiet OFIAR PRZEMOCY



Jeżeli jesteś ofiarą przemocy, boisz się o swoje bezpieczeństwo i swoich dzieci,
nie wiesz co zrobić aby rozwiązać sytuację kryzysową w której się znajdujesz
przyjdź na spotkanie grupy wsparcia dla kobiet.

Spotkania odbywają się w każdą II, IV, środę miesiąca w godzinach
od 16³⁰ do 18³⁰



Sądowski Ośrodek Interwencji Kryzysowej
Dział Wsparcia i Interwencji w Sytuacjach Kryzysowych

ul. Śnieżek 16a, Nowy Sącz
tel. 18 449 04 90
Poniedziałek - Sobota 7:00-20:00
kryzys@soik.pl

POMOC BEZPŁATNA - BEZ SKIEROWANIA!

Grupa wsparcia dla pedagogów i psychologów szkolnych



Grupa wsparcia dla pedagogów i psychologów szkolnych



Sądecki Ośrodek Interwencji Kryzysowej
w Nowym Sączu
ul. Śniadeckich 10a



Więcej informacji można uzyskać
w Dziale Wsparcia i Interwencji w Sytuacjach Kryzysowych
pod numerem tel.: 18 449 04 90
od poniedziałku do soboty od 7.00 do 16.00

POMOC BEZPŁATNA, BEZ SKIEROWANIA

Grupa wsparcia dla pedagogów i psychologów szkolnych



Cele grupy:

Grupa wsparcia dla pedagogów jest ofertą dla osób poszukujących informacji, wskazówek, podpowiedzi, wsparcia emocjonalnego i merytorycznego, inspiracji lub pomocy w swojej pracy dydaktyczno-wychowawczej.

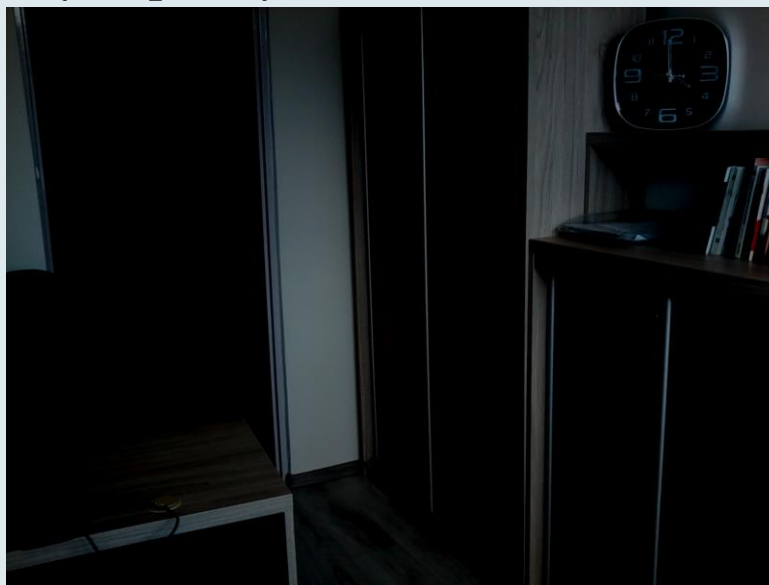
Grupa jest nastawiona na wzajemną pomoc m.in. w rozwiązywaniu bieżących trudności wychowawczych na terenie szkoły i organizowaniu pomocy psychologiczno-pedagogicznej zgodnie z obowiązującymi przepisami

Celem grupy jest umożliwienie wymiany doświadczeń zawodowych i podjęcia dyskusji o trudnych sprawach w atmosferze wsparcia i zrozumienia

Grupy wsparcia realizowane przez Dział Profilaktyki i Terapii Uzależnień



- Grupa wspierająco – motywacyjna dla osób z problemem alkoholowym;
- Grupa edukacyjna dla osób współuzależnionych.
- „Grupa wymiany dobrych praktyk kuratorskich”



Grupa wspierająco – motywacyjna dla osób z problemem alkoholowym



Cele grupy:

- zwiększenie świadomości własnej choroby;
- motywowanie do utrzymania abstynencji
- trening zachowań asertywnych;
- trening zachowań abstynenckich;
- mikroedukacja;
- zapobieganie nawrotom choroby;
- wymiana doświadczeń między uczestnikami grupy.

SADECKI OŚRODEK INTERWENCJI KRYZYSOWEJ

ul. Śniadeckich 10a 33-300 Nowy Sącz
Dział Profilaktyki i Terapii Uzależnień
tel. 18 449 04 99, e-mail uzaleznienie@soik.pl
www.soik.pl

Informacje można uzyskać od poniedziałku do piątku
w godzinach od 8.00 do 16.00
tel. 18 449 04 99

SERDECZNIE ZAPRASZAMY

**GRUPA EDUKACYJNO-WSPIERAJĄCA DLA
OSÓB UZALEŻNIONYCH**

Każdy wtorek, niedziela
godz. 16.00 do 18.00

POMOC BEZPŁATNA – BEZ SKIEROWANIA

Grupa edukacyjna dla osób współuzależnionych



Cele grupy:

- uczenie umiejętności zaradczych w sytuacjach występowania problemu uzależnienia w rodzinie;
- poszerzenie wiedzy uczestników w zakresie problematyki uzależnienia i współuzależnienia w rodzinie;
- zwiększenie świadomości własnych praw;
- uczenie się zachowań asertywnych;
- motywowanie uczestników do podjęcia terapii dla osób współuzależnionych.

SADECKI OŚRODEK INTERWENCJI KRYZYSOWEJ

ul. Śniadeckich 10a 33-300 Nowy Sącz
Dział Profilaktyki i Terapii Uzależnień
tel. 18 449 04 99, e-mail uzaleznienie@soik.pl
www.soik.pl

Informacje można uzyskać od poniedziałku do piątku
w godzinach od 8.00 do 16.00
tel. 18 449 04 99

SERDECZNIE ZAPRASZAMY

**GRUPA EDUKACYJNA DLA
OSÓB WSPÓLUZALEŻNIONYCH**

II i IV środa miesiąca
godz. 15.00 do 17.00

WOLNA - BEZ SKŁI

„Grupa wymiany dobrych praktyk kuratorskich „

Cele grupy:

- dzielenie się doświadczeniami oraz potrzebami w zakresie wykonywania służby kuratorskiej;
- współpraca między jednostkami zaangażowanymi w pomoc w rozwiązywaniu trudności;
- przedstawienie bieżącej oferty pomocowej SOIK.



GRUPA

"WYMIANA DOBRYCH PRAKTYK KURATORSKICH"

TEMAT SPOTKANIA: PRZEMOC W UZALEŻNIENIU
POD HASŁEM „GOTOWOŚĆ DO WDRAŻANIA ZMIAN W
PODEJŚCIU DO UZALEŻNIONEGO SPRAWCY PRZEMOCY”

ZAPRASZAMY
KURATORÓW ZAWODOWYCH I SPOŁECZNYCH

SPOTKANIA RAZ NA KWARTAŁ
SPOTKANIE 05.12.2018 r.
GODZ. 11.00 DO 13.00

MIEJSCE SPOTKANIA:
Sądcecki Ośrodek
Intervencji Kryzysowej
w Nowym Sączu
Dział Profilaktyki i Terapii Uzależnień
ul. Śniadeckich 10 a
tel. 18 449 04 99
uzaleznienie@soik.pl

Informacja: ... od poniedziałku do piątku w godzinach od 8.00 do 16.00
... bezpłatne, bez zobowiązania i zaproszenia

Grupy wsparcia realizowane przez *Dział Terapii Przeciwdziałania* *Agresji*



- Grupa wsparcia dla młodzieży pt „Przez agresję tylko tracę”.
- Grupa wymiany dobrych praktyk dla służb mundurowych.

Grupa dla młodzieży pt. „Przez agresję tylko tracę”



Cele grupy:

- zahamowanie zjawiska przemocy wśród młodzieży;
- zwiększenie świadomości własnych zachowań;
- pogłębienie wiedzy na temat agresji i przemocy;
- zidentyfikowanie przez członków grupy własnych zachowań przemocowych wobec innych osób;
- poprawa komunikacji interpersonalnej;
- trening zachowań asertywnych oraz umiejętności prospołecznych.

PROGRAM KOREKCYJNO – EDUKACYJNY
„PRZEZ AGRESJĘ TYLKO TRACĘ”



ŁATWO SIĘ
DENERWUJESZ?
NIE RADZISZ SOBIE
Z NEGATYWNYMI
EMOCJAMI?
NIE JESTEŚ SAM!

**OFERUJEMY POMOC
GRUPOWĄ!**
ZGŁOŚ SIĘ DO NAS Z
RODZICEM!

Oddział Sąddeckiego Ośrodka Interwencji Kryzysowej
Ul. Tarnowska 28, 33-300 Nowy Sącz
Tel. 18 449 04 91 e-mail: agresja@soik.pl

Poniedziałek – Piątek 7.00 – 16.00

Pomoc bezpłatna – BEZ SKIEROWANIA

Grupa wymiany dobrych praktyk służb mundurowych



Grupa ta skierowana jest do funkcjonariuszy Policji, w szczególności do osób na stanowisku dzielnicowego.

Głównym celem Grupy jest usprawnienie i wzrost efektywności współpracy instytucji pomocowych. Ponadto, podczas spotkań uczestnicy mają możliwość zgłębienia wiedzy psychologicznej, która może być przydatna w kontakcie z osobami w trudnej sytuacji życiowej.

GRUPA WYMIANY DOBRYCH PRAKTYK SŁUŻB MUNDUROWYCH



POMAGAJMY RAZEM!

Współpraca międzyinstytucjonalna KMP - SOIK

Oddział Sądeckiego Ośrodka
Interwencji Kryzysowej
w Nowym Sączu
Dział Terapii Przeciwdziałania Agresji
ul. Tarnowska 28



Więcej informacji można uzyskać pod nr telefonu 18 449 04 91
Od poniedziałku do piątku w godzinach 7.00 - 16.00

POMOC BEZPŁATNA - BEZ SKIEROWANIA

Grupy wsparcia realizowane przez Dział Readaptacji Społecznej



➤ Grupa wsparcia dla osób bezdomnych.

*„Każdy powinien mieć kogoś, z kim mógłby szczerze pomówić, bo choćby człowiek był niewiadomo jak dzielny czasami czuje się bardzo samotny”
E. Hemingway*

**GRUPA WSPARCIA
dla osób bezdomnych**

Sądecki Ośrodek Interwencji
Kryzysowej
Zaprasza na spotkania grupy
w każdy wtorek od 8.30 do 10.00



KONTAKT: Nowy Sącz
ul. Tarnowska 28
tel. 18 449 04 94
poniedziałek - piątek 7.00 - 16.00

POMOC BEZPŁATNA - BEZ SKIEROWANIA

Grupa wsparcia dla osób bezdomnych



Cele grupy:

podczas grupy wsparcia uczestnicy omawiają tematy dotyczące problematyki dnia codziennego;

umiejętności planowania, radzenia sobie z problemami osobistymi i życiowymi;

wsparcie, ukierunkowane w szczególności na wyjście z bezdomności;

pomoc w uzyskaniu mieszkania, pracy, poprawy sytuacji bytowej, rodzinnej, zdrowotnej i zdrowotnej.



Programy realizowane przez
Sądecki Ośrodek Interwencji
Kryzysowej



Programy realizowane **przez Dział Wsparcia i Interwencji** **w Sytuacjach Kryzysowych**

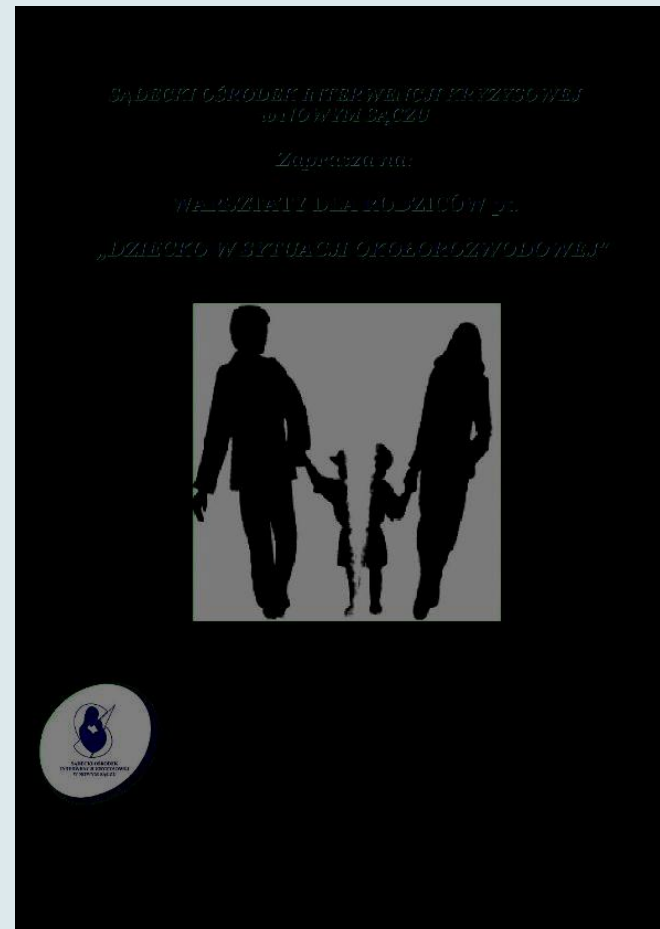
- Warsztaty dla rodziców pt. „Dziecko w sytuacji okołorozwodowej”;
- Program Korekcyjno-Edukacyjny pt. „Pokonać stres”,

Warsztaty dla rodziców „Dziecko w sytuacji okólorozwodowej”



Cel warsztatów:

- możliwość wymiany doświadczeń;
- poznanie perspektywy dziecka;
- zdobycie wiedzy teoretycznej oraz praktycznej;
- wzmacnianie kompetencji wychowawczych.



„POKONAJ STRES”

SPOSOBY RADZENIA SOBIE ZE STRESEM

Warsztaty skierowane są do osób dorosłych oraz młodzieży ze szkół ponadgimnazjalnych.

Celem warsztatów jest :


- poznanie sposobów radzenia sobie ze stres
- poznanie wpływu stresu na nasz organizm,
- wymiana doświadczeń uczestników grupy,
- nabycie praktycznych umiejętności,
- ćwiczenie poznanych metod.

SPOSOBY RADZENIA SOBIE ZE STRESEM


PROGRAM SADECKIEGO OŚRODKA INTERWENCJI KRYZYSOWEJ

Zapraszamy serdecznie:

Młodzież ze szkół ponadgimnazjalnych oraz osoby dorosłe



Sądecki Ośrodek Interwencji Kryzysowej
Dział Wsparcia i Interwencji w Sytuacjach Kryzysowych
ul. Śniadeckich 10a, Nowy Sącz
tel. 18 449 04 90; kryzys@soik.pl
poniedziałek – sobota w godz. 7:00-20:00
www.soik.pl



POMOC BEZPŁATNA- BEZ SKIEROWANIA!

Programy realizowane *przez Dział Profilaktyki i Terapii* *Uzależnień*



- Program FreD Goes Net;
- Program Korekcyjno-Edukacyjny Świadomy Kierowca.

Program *FreD Goes Net*



Założenia programu:

- program profilaktyki selektywnej;
- program przeznaczony dla młodzieży od 14 do 24 roku życia, która została „przyłapana” na braniu środków psychoaktywnych;
- celem programu jest zachęcanie młodych ludzi do obiektywnego spojrzenia na używanie substancji psychoaktywnych, zdobyciu wiedzy nt. szkodliwości środków i konsekwencji ich brania.



Program Fred Goes Net c.d.



SĄDECKI OŚRODEK INTERWENCJI KRYZYSOWEJ

w NOWYM SĄCZU

REALIZUJE PROGRAM Wczesnej INTERWENCJI

„FRED GOES NET”



Przylapano Cię
Eksperymentujesz z alkoholem lub narkotykami
Masz kłopoty



Zacznij działać
Zgłoś się



Program Fred wczesna interwencja dla osób młodych w wieku 14 -24 lat, które używają substancji psychoaktywnych w sposób okazjonalny lub szkodliwy

KOLEJNA EDYCJA!
Zapisy
tel. 18 449 04 99
ZAPRASZAMY!!

Na spotkaniach dowiesz się więcej...
... na temat szkodliwości środków odurzających oraz kształtowaniu postaw i zachowań służących ograniczeniu używania substancji psychoaktywnych lub całkowitej abstynencji

KONTAKT (pon.-pt. 8⁰⁰-15⁰⁰)
- telefonicznie: 18 449 04 99
- osobiście: ul. Sniadeckich 10a
- online: wzalezniscie@soisk.pl

REKOMENDACJA

Rada Regionalna Śląsk
www.slask.org.pl

POMOC BEZPŁATNA – BEZ SKIEROWANIA
ZAPRASZAMY!

Program Korekcyjno – Edukacyjny „Świadomy Kierowca”



Założenia programu:

- program kierowany jest do osób, które prowadziły pojazdy pod wpływem alkoholu, a tym samym stanowiły zagrożenie dla zdrowia i życia własnego, a także życia i zdrowia innych;
- uczestnicy programu:
 - osoby kierowane przez Sąd;
 - osoby zgłaszające się same;
 - osoby kierowane przez inne organy, instytucje i organizacje.

Program korekcyjno - edukacyjny
„Świadomy kierowca”

REALIZATOR:
SADECKI OŚRODEK INTERWENCJI KRYZYSOWEJ



ADRESACI:
Osoby skazane wyrokiem Sądu za prowadzenie pojazdu pod wpływem alkoholu

PROGRAM OBEJMUJE:

- Wykłady i dyskusje z zakresu problematyki choroby alkoholowej oraz wpływu alkoholu na prowadzenie pojazdów mechanicznych,
- Trening umiejętności prospołecznych,
- Trening wnioskowania moralnego.

Programy realizowane przez
Dział Terapii Przeciwdziałania
Agresji



- Program Korekcyjno – Edukacyjny dla Sprawców Przemocy Domowej.

Program Korekcyjno – Edukacyjny dla Sprawców Przemocy Domowej



Program autorski Sądeckiego Ośrodka Interwencji Kryzysowej.

Wybrane elementy Programu:

- praca nad przyjęciem odpowiedzialności za swoje zachowanie;
- nauka komunikacji nieagresywnej, umiejętności prospołecznych;
- trening kontroli złości;
- trening umiejętności zachowania w sytuacjach konfliktowych;
- trening asertywności;
- nauka radzenia sobie ze stresem, elementy relaksacji.

Program Korekcyjno – Edukacyjny dla Sprawców Przemocy Domowej c.d.



SOIK zrealizował dotychczas 14 edycji.

3 edycje w roku:

1. grupa „na wolności”;

2. grupa dla osób osadzonych w Zakładzie Karnym, które wykonują prace na zewnątrz ZK (wówczas spotkania odbywają się w siedzibie SOIK);

3. grupa na terenie Zakładu Karnego.

➤ grupa liczy średnio 12 osób;

➤ program zawiera 64 godziny zajęć.

Program Korekcyjno – Edukacyjny dla Sprawców Przemocy Domowej c.d.



Zajęcia odbywają się
w formie:

- dyskusji;
- zajęć warsztatowych z elementami psychodramy;
- burzy mózgów;
- mini wykładów;
- z wykorzystaniem kwestionariuszy.

ZATRZYMAJ PRZEMOC

ZGŁOŚ SIĘ PO POMOC

**PROGRAM KOREKCYJNO-
EDUKACYJNY DLA
SPRAWCÓW PRZEMOCY
DOMOWEJ**



SADECKI OŚRODEK INTERWENCJI KRYZYSOWEJ
UL. TARNOWSKA 28, NOWY SĄCZ
TEL.: 18 449 04 91 E-MAIL: agresja@soik.pl
PONIEDZIAŁEK – PIĄTEK 7⁰⁰–16⁰⁰



Programy realizowane przez **Dział Readaptacji Społecznej**



- Cykl spotkań readaptacyjnych dla osób opuszczających placówki odwykowe;
- Program Reintegracji Rodzin;

Cykl spotkań readaptacyjnych dla osób opuszczających placówki odwykowe



Założenia spotkań:

- pomoc psychologiczna dla rodzin, których członkowie poddali się leczeniu odwykowemu, a obecnie zmagają się z problemami adaptacyjnymi życia wolnego od nałogu;
- pomoc w przeciwdziałaniu izolacji społecznej, poczuciu wyobcowania i odrzucenia ze strony rodziny osób mających trudności adaptacyjne po ukończeniu leczenia odwykowego;
- pomoc w wypracowaniu postaw sprzyjających reintegracji rodziny.

Cykl spotkań readaptacyjnych dla osób opuszczających placówki odwykowe

- pomoc psychologiczną dla rodzin, których członkowie poddali się leczeniu odwykowemu, a obecnie zmagają się z problemami adaptacyjnymi życia wolnego od nałogu
- pomoc w przeciwdziałaniu izolacji społecznej, poczuciu wyobcowania i odrzucenia ze strony rodziny osób mających trudności adaptacyjne po ukończeniu leczenia odwykowego
- pomoc w wypracowaniu postaw sprzyjających reintegracji rodziny
- pomoc w wyuczeniu postaw umożliwiających rehabilitację społeczną

Sądecki Ośrodek Interwencji Kryzysowej
Dział Readaptacji Społecznej
ul. Tarnowska 28, Nowy Sącz
poniedziałek - piątek 7⁰⁰-16⁰⁰
tel. 18 449 04 94 www.soik.pl e-mail: readaptacja@soik.pl

Program Reintegracji Rodzin

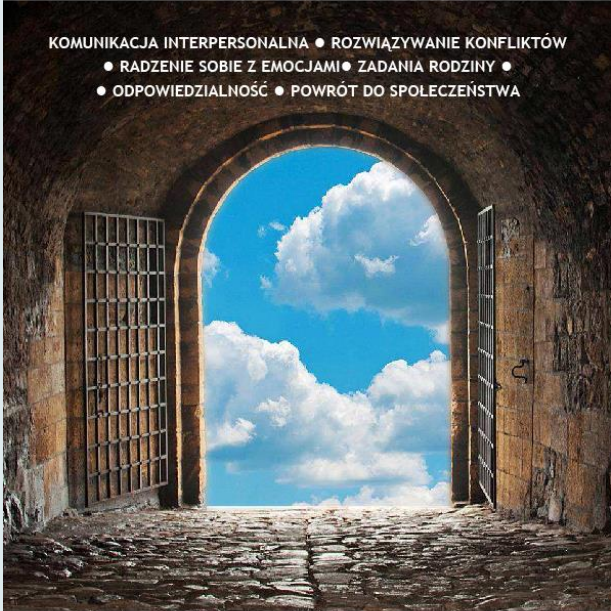



Założenia programu:

- zapobieganie trwałej dezintegracji rodziny w wyniku przedłużającego się rozdzielenia jej członków;
- rekonstrukcja i wzmacnianie więzi emocjonalnych z rodziną;
- usystematyzowanie kontaktów;
- poznanie skutecznych metod radzenia sobie ze złością;
- przedstawienie oferty pomocowej Działu Readaptacji Społecznej – kto zgłasza się do nas otrzymuje pomoc i jakich form pomocy udzielamy.

**PROGRAM EDUKACYJNY -
REINTEGRACJA RODZIN**

KOMUNIKACJA INTERPERSONALNA • ROZWIĄZYWANIE KONFLIKTÓW
• RADZENIE SOBIE Z EMOCJAMI • ZADANIA RODZINY •
• ODPOWIEDZIALNOŚĆ • POWRÓT DO SPOŁECZEŃSTWA



 SĄDECKI OŚRODEK INTERWENCJI KRYZYSOWEJ - Dział Readaptacji Społecznej
ul. Tarnowska 28, Nowy Sącz
poniedziałek - piątek 7⁰⁰-16⁰⁰
tel. 18 449 04 94; www.soik.pl; e-mail: readaptacja@soik.pl



Akcje profilaktyczne
realizowane przez Sądecki
Ośrodek Interwencji
Kryzysowej

Akcje profilaktyczne realizowane przez
Dział Wsparcia i Interwencji
w Sytuacjach Kryzysowych



- Przegląd Małych Form Teatralnych „Przebudzenie”
- Akcja profilaktyczna z okazji *Światowego Dnia Zdrowia Psychicznego*

Przegląd Małych Form Teatralnych



- Akcja profilaktyczna skierowana do młodzieży gimnazjalnej z terenu małopolski, która reprezentuje swoje miasto lub gminę.
- Ideą tej akcji profilaktycznej jest aby młodzież samodzielnie przygotowała przedstawienie w temacie ustalonym przez organizatora, forma spektaklu jest dowolna: pantomima, musical, kabaret itp.
- W 2018 roku przegląd został zorganizowany po raz osiemnasty.

**XVIII PRZEGLĄD
MAŁYCH FORM TEATRALNYCH**
– PRZEBUDZENIE 2018
POD TYTUŁEM
**„MÓJ PLAN NA ŻYCIE,
A JEGO REALIZACJA”**
PATRONAT HONOROWY
Prezydent Miasta Nowego Sącza Ryszard Nowak

PATRONAT:
Poseł BARBARA BARTUŚ
Poseł JAN DUDA
Poseł ANDRZEJ CZERWIŃSKI
Poseł WIESŁAW JANCZYK
Poseł JÓZEF LEŚNIAK
Poseł ARKADIUSZ MULARCZYK
Poseł PIOTR NAIMSKI
Poseł ANNA PALUCH
Poseł ELŻBIETA ZIELIŃSKA
Senator STANISŁAW KOGUT

Przewodnicząca Rady Miasta Nowego Sącza JANUSZ KWIATKOWSKI

12 czerwca 2018 r. o godz. 9.00

SALA MIEJSKIEGO OŚRODKA KULTURY W NOWYM SĄCZU ULICA AL. WOLNOŚCI 23

Organizator
Sądecki Ośrodek
Interwencji Kryzysowej

Sponsor Główny
Sponsorzy: FAKRO, PRZYBYCZY, ASTERA, GAZETA KRAKOWSKA, SOKOŁ, MPK, SOKOŁ, SĄDECCZANIN, ntv

Współorganizatorzy:
Urząd Miasta Nowego Sącza
Urząd Gminy Łukowica
Urząd Gminy Trzyciął
Urząd Miejski w Krynicy-Zdroju
Urząd Gminy Podgórodzie
Urząd Gminy Dobra
Gmina Zakliczyn

Partnerzy:
Państwowa Wyższa Szkoła Zawodowa
w Nowym Sączu
Miejski Ośrodek Kultury w Nowym Sączu

Patronat medialny:
POLSKA GAZETA KRAKOWSKA, KRYNICA, SĄDECCZANIN, ts, RTK, ntv

ZAPRASZAMY – WSTĘP WOLNY


Światowy Dzień Zdrowia Psychicznego



➤ Akcja profilaktyczna mająca na celu zwiększenie świadomości znaczenia Zdrowia Psychicznego, rozpowszechnienie wiedzy dotyczącej tego zagadnienia jak również uwrażliwienie społeczeństwa na problem sfery psychicznego.

➤ Ważnym elementem akcji jest zapoznanie uczestników z działalnością oraz ofertą pomocową Sądeckiego Ośrodka Interwencji Kryzysowej


10 PAŹDZIERNIKA
Światowy Dzień Zdrowia Psychicznego
Czujesz się źle?
Nie radzisz sobie z emocjami?
Znajdujesz się w kryzysie psychicznym?



ZADBAJ O SIEBIE

Nie czekaj - zwróć się o pomoc

Dział Wsparcia i Interwencji w Sytuacjach Kryzysowych
Sądecki Ośrodek Interwencji Kryzysowej
w Nowym Sączu
ul. Śniadeckich 10a, pon – sob: 7:00-16:00
tel: 18 449 04 90 e- mail: kryzys@soik.pl



POMOC BEZPŁATNA

Akcje profilaktyczne realizowane
przez Dział Profilaktyki i Terapii
Uzależnień



- Małopolski Konkurs Wiedzy o Uzależnieniach –
BĄDŹ PRZEZORNY

Konkurs wiedzy o uzależnieniach pod hasłem „Bądź przezorny”



- Akcja skierowana do uczniów 5 i 6 klas szkół podstawowych z terenu województwa małopolskiego.
- Celem konkursu jest działanie profilaktyczne poprzez podnoszenie wiedzy na temat uzależnień oraz uświadomienie związanych z nimi skutków i zagrożeń.
- Konkurs odbywa się dwuetapowo: etap wewnątrzszkolny i etap finałowy (międzyszkolny).

Sądecki Ośrodek Interwencji Kryzysowej
w Nowym Sączu



Zaprasza uczniów klas V i VI szkół podstawowych
na małopolski konkurs wiedzy o uzależnieniach
„BĄDŹ PRZEZORNY 2019”

Etap I - 8 stycznia 2019
Etap II - 21 lutego 2019

Pod Honorowym Patronatem
Prezydenta Miasta Nowego Sącza

Organizator Współorganizatorzy / Sponsorzy Patronat Medalny



Akcje profilaktyczne realizowane

przez

Dział Terapii Przeciwdziałania

Agresji



➤ Sąddecki Dzień Radości.

Sądecki Dzień Radości



5 października 2018 roku w Nowym Sączu odbył się V Sądecki Dzień Radości – Nie dołowanie a szybowanie 2018. Trzeciej edycji Happeningu Młodzieżowego przyświecało hasło „Sto lat niepodległości - duma Sądeczan i powód do radości”. Wydarzenie skierowane było do uczniów szkół ponadgimnazjalnych oraz studentów z terenu Nowego Sącza, którzy zgodnie z myślą przewodnią tegorocznej akcji ruszyli, by zarażać napotkanych Sądeczan śmiechem.

Sądecki Ośrodek Interwencji Kryzysowej

2018

Nowy Sącz

„Sto lat niepodległości - duma Sądeczan i powód do Radości”

zaprasza na

V Sądecki Dzień Radości

W V Sądeckim Dniu Radości - happeningu młodzieżowym organizowanym w dniu 05. 10. 2018 r. pod patronatem Prezydenta Miasta Nowego Sącza Ryszarda Nowaka, zaprezentują swe talenty uczniowie szkół ponadgimnazjalnych Nowego Sącza.

W programie m.in. przemarsz „radosny przebierańców” przez Planty do Rynku, a resztę zobaczysz jak przyjdiesz - koniecznie o godzinie 10³⁰ pod pomnik Adama Mickiewicza. Czekamy.

Sponsorzy

LASER SHOT

UNIWERSYTET POLSKO-MANDELA

MSZiIT

nova

MPEC

STBS

SADECKI OŚRODEK INTERWENCJI KRYZYSOWEJ

nie dołowanie a szybowanie

Akcje profilaktyczne realizowane

przez

Dział Readaptacji Społecznej



- Integracyjny Turniej Szachowy „MAT”
- Akcja "PODZIEL SIĘ CHLEBEM"

Integracyjny Turniej Szachowy „MAT”



Ideą organizowanego wydarzenia jest propagowanie nawyków do czynnego, kreatywnego spędzania wolnego czasu. Podczas rozgrywek zawodnicy pasjonujący się tą „KRÓLEWSKĄ GRAĄ” będą mieli możliwość zaprezentowania swoich umiejętności. Spotkanie to ma także służyć wszechstronnej aktywności oraz integracji społecznej.

V INTEGRACYJNY TURNIEJ SZACHOWY
„MAT 2018”
O PUCHAR PREZYDENTA MIASTA NOWEGO SĄCZA

TERMIN:
06 KWIECZNIA 2018 R. (PIĄTEK)
START GODZ. 10⁰⁰

ORGANIZATORZY:

Nowy Sącz

MIEJSCE:
KLUB PIAST
UL. NAWOJOWSKA 3
Nowy Sącz

INFORMACJE I ZAPISY:
tel. 18 449 04 94
PONIEDZIAŁEK – PIĄTEK, 8⁰⁰ – 16⁰⁰
www.36k.pl

PATRONAT MEDIALNY:    

SPONSORZY:     

ŻADLAK  **SOLIDUS**  



Akcja "PODZIEL SIĘ CHLEBEM"



Sąddecki Ośrodek Interwencji Kryzysowej w okresie przed Wielkanocą oraz Bożym Narodzeniem w ramach akcji "PODZIEL SIĘ CHLEBEM" organizuje świąteczne spotkania pracowników Ośrodka oraz osób, które korzystają lub korzystały z hostelu oraz przebywają w noclegowni dla bezdomnych.

Akcja ta skierowana jest do osób potrzebujących i bezdomnych.



Zajęcia Profilaktyczne dla
Młodzieży pt.
”Odpowiedzialnie w
dorostłość”

**Spotkania oraz warsztaty prowadzone są
przez pracowników
Sądeckiego Ośrodka Interwencji Kryzysowej
w Nowym Sączu z działów:**



Wsparcia i Interwencji w Sytuacjach Kryzysowych

Profilaktyki i Terapii Uzależnień

Terapii Przeciwdziałania Agresji

Readaptacji Społecznej



„Uzależnienie teraz, konsekwencje jutro”

Tematyka zajęć:

- zdefiniowanie pojęć uzależnienie i współuzależnienie;
- wskazanie negatywnych skutków sięgania po substancje psychoaktywne;
- określenie przyczyn sięgania po środki psychoaktywne;
- przedstawienie oferty pomocowej Działu Profilaktyki i Terapii Uzależnień.

Zajęcia profilaktyczne dla młodzieży pt.
Uzależnienie teraz, konsekwencje jutro
Uzależnienie teraz, konsekwencje jutro

Poruszane tematy

- ✓ Uzależnienia od substancji psychoaktywnych i uzależnienia behawioralne
- ✓ Objawy uzależnień i ich negatywne skutki
- ✓ Przyczyny uzależnień i jak się przed nimi bronić

Miejsce spotkań:
Sądecki Ośrodek Interwencji Kryzysowej
ul. Śniadeckich 10a
Dział Profilaktyki i Terapii Uzależnień

Kontakt:
tel: 18 449 04 99
email: uzaleznienie@soik.pl
www.soik.pl



„Agresja w nas i wokół nas”

Celem spotkań jest :

- omówienie różnic pomiędzy agresją i przemocą,
- opisanie różnych form agresji i przemocy,
- porozmawianie o tym jak reagować w sytuacji bycia świadkiem,
- ofiarą lub sprawcą przemocy,
- poznanie skutecznych metod radzenia sobie ze złością,
- przedstawienie oferty pomocowej Działu Terapii Przeciwdziałania Agresji

AGRESJA
w nas i wokół nas
zajęcia profilaktyczne dla młodzieży

TEMATY
różnice pomiędzy złością, agresją i przemocą
rodzaje agresji i przemocy
umiejętności kontroli złości
rozwiązywanie konfliktów
przemoc domowa

MIEJSCE SPOTKAŃ
Dział Terapii Przeciwdziałania Agresji
ul. Tarnowska 28
Nowy Sącz
18 449 04 91

KAZDY

ZAPRASZA
Sądecki Ośrodek Interwencji Kryzysowej w Nowym Sączu

„Oblicza kryzysu – dylematy młodzieży we współczesnym świecie”



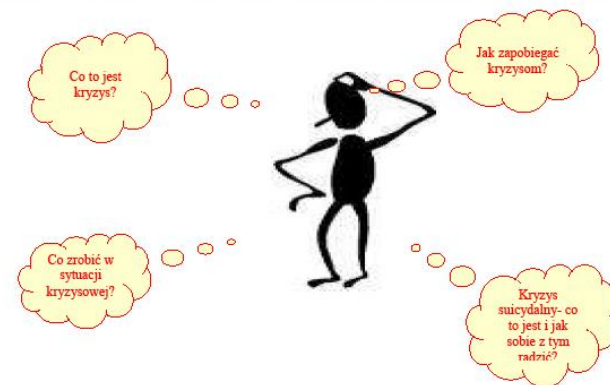
Tematyka zajęć:

- zdefiniowanie czym jest kryzys;
- omówienie zasad interwencji kryzysowej;
- przedstawienie możliwości uzyskania pomocy w kryzysie;
- myśli suicydalne i kryzys zagrożenia życia;
- samouszkodzenia;
- przedstawienie oferty pomocowej Działu Wsparcia i Interwencji w Sytuacjach Kryzysowych.

Sądecki Ośrodek Interwencji Kryzysowej

ZAPRASZA
młodzież na bezpłatne zajęcia profilaktyczne pt:

„Oblicza kryzysu- dylematy młodzieży we współczesnym świecie”



Sądecki Ośrodek Interwencji Kryzysowej
Dział Wsparcia i Interwencji w Sytuacjach Kryzysowych
ul. Śniadeckich 10a, Nowy Sącz
tel. 18 449 04 90
Poniedziałek- Piątek 7:00-16:00
kryzys@soik.pl

POMOC BEZPŁATNA – BEZ SKIEROWANIA



Sąddecki Ośrodek Interwencji Kryzysowej
w Nowym Sączu



zaprasza młodzież szkół średnich na zajęcia profilaktyczne

pt.: „Odpowiedzialnie w dorosłość”

część II

poruszające ważne życiowe tematy z zakresu:

spotkania przy ul. Tarnowskiej 28

I. readaptacji



„Odpowiedzialnie dorosłość w wykluczonym społeczeństwie”

spotkania przy ul. Śniadeckich 10a

II. uzależnień



„Odpowiedzialnie dorosłość w trudnym świecie”

III. agresji



„Przez agresję tylko tracę”

IV. kryzysu



„Puknij stres”

Szczegółowe informacje można uzyskać osobисто w siedzibie Ośrodka ul. Śniadeckich 10a
lub pod nr tel. 18 449 04 95 (pon – pt. 8.00 – 16.00) oraz na stronie internetowej
www.oik.pl w zakładce *usługi profilaktyczne dla młodzieży „Odpowiedzialnie w dorosłość część II”*

Wszystkie spotkania profilaktyczne realizowane są bezpłatnie

► część II - dla uczniów szkół
średnich,
READAPTACJA; UZALEZNIENIA;
AGRESJA; KRYZYS;
/SZCZEGÓLNICIE KLAS I i II/

„Zachowania ryzykowne młodzieży a wykluczenie społeczne”



Tematyka zajęć:

- potrzeba akceptacji społecznej
- ucieczki z domu, sponsoring
- podejmowanie ryzykownych zachowań seksualnych
- przedstawienie oferty pomocowej Działu Readaptacji Społecznej.


Zajęcia profilaktyczne

ZACHOWANIA RYZYKOWNE MŁODZIEŻY A WYKLUCZENIE SPOŁECZNE

Dział Readaptacji Społecznej
ul. Tarnowska 28, 18 449 04 94

potrzeba akceptacji społecznej
podejmowanie ryzykownych zachowań seksualnych
ucieczki z domu, sponsoring

ZAJĘCIA BEZPŁATNE

„Odpowiedzialny kierowca to trzeźwy kierowca”



Tematyka zajęć:

- Zajęcia skierowane są do uczniów szkół średnich i zawodowych którzy chcą zdawać na prawo jazdy lub już je posiadają.
- Mają one pokazać jakie są konsekwencje dla osób które prowadziły pojazdy pod wpływem alkoholu, a tym samym stanowiły zagrożenie dla życia i zdrowia własnego, a także życia i zdrowia innych.
- Dodatkowo mają na celu zmniejszenie prawdopodobieństwa prowadzenia pojazdu po spożyciu alkoholu w przyszłości, zdobycie wiedzy na temat wpływu alkoholu na funkcjonowanie człowieka oraz zwiększenie samoświadomości własnych problemów i możliwości pracy nad nimi.

WARSZTATY DLA
MŁODZIEŻY

Odpowiedzialny kierowca

TO TAKŻE

TY

PORUSZANA TEMATYKA:

- UZALEŻNIENIA OD SUBSTANCJI PSYCHOAKTYWNYCH
- SKUTKI PROWADZENIA POJAZDÓW POD WPŁYWEM ALKOHOLU
- ZACHOWANIA RYZYKOWNE

MIEJSCE SPOTKAŃ: SĄDECKI OŚRODEK INTERWENCJI KRYZYSOWEJ
UL. ŚNIADECKICH 10A
DZIAŁ PROFILAKTYKI I TERAPII UZALEŻNIEŃ
KONTAKT: TEL. 18 449 04 99
E-MAIL: UZALEZNIENIE@SOIK.PL
WWW.SOIK.PL

„Przez agresję tylko tracę”



Do udziału zapraszamy uczniów szkół średnich, którzy chcą się dowiedzieć jak sobie radzić gdy:

- zachowują się agresywnie,
- łatwo wpadają w złość,
- są wybuchowe,
- swoim zachowaniem krzywdzą innych.

PROGRAM KOREKCYJNO-EDUKACYJNY
"PRZEZ AGRESJĘ TYLKO TRACĘ" 



ŁATWO WPADASZ W ZŁOŚĆ?
NIE RADZISZ SOBIE Z WŁASNĄ AGRESJĄ?
NIE JESTEŚ SAM!
OFERUJEMY POMOC GRUPOWĄ DLA OSÓB AGRESYWNYCH!

Sąddecki Ośrodek Interwencji Kryzysowej
ul. Tarnowska 28, 33-300 Nowy Sącz
tel. 18 449 04 91 e-mail: agresja@soik.pl

Poniedziałek - Piątek 7.00 - 16.00

Pomoc bezpłatna - BEZ SKIEROWANIA

„Pokonaj stres”



Celem warsztatów jest:


- poznanie sposobów radzenia sobie ze stresem,
- poznanie wpływu stresu na nasz organizm
- wymiana doświadczeń uczestników grupy,
- nabycie praktycznych umiejętności,
- ćwiczenie poznanych metod.


SPOSOBY RADZENIA SOBIE ZE STRESEM

WARSZTATY SĄDECKIEGO OŚRODKA INTERWENCJI KRYZYSOWEJ
pt. „POKONAJ STRES”
W RAMACH CYKLU: „ODPOWIEDZIALNIE W DOROSŁOŚĆ” – CZ. II

Zapraszamy serdecznie:

Młodzież ze szkół średnich



 Sąddecki Ośrodek Interwencji Kryzysowej
Zapisy: Punkt Pierwszego Kontaktu
ul. Śniadeckich 10a, Nowy Sącz
tel. 18 449 04 95; pomoc@soik.pl
poniedziałek – piątek w godz. 8:00-16:00
www.soik.pl

POMOC BEZPŁATNA- BEZ SKIEROWANIA!



„Odpowiedzialnie w dorosłość” **DYPLOM** Dla _____

Zachowania ryzykowne młodzieży, a wykluczenie społeczne.


Radzę sobie z:

- alkoholem
- narkotykami
- dopalaczami
- grami komputerowymi
- innymi ...

1

Czesław Baraniecki
Dyrektor
Sadeckiego Ośrodka Interwencji Kryzysowej
w Nowym Sączu

Sadecki Ośrodek Interwencji Kryzysowej
33-300 Nowy Sącz ul. Tarnowska 28; tel.: 18 449 04 91; fax: 18 449 07 31; e-mail: sekretariat@soik.pl; www.soik.pl



„Odpowiedzialnie w dorosłość” **DYPLOM** Dla _____

„Uzależnienie teraz, konsekwencje jutro”.


Radzę sobie z:

- alkoholem
- narkotykami
- dopalaczami
- grami komputerowymi
- innymi ...

2

Czesław Baraniecki
Dyrektor
Sadeckiego Ośrodka Interwencji Kryzysowej
w Nowym Sączu

Sadecki Ośrodek Interwencji Kryzysowej
33-300 Nowy Sącz ul. Śniadeckich 10a; tel.: 18 449 04 95; fax: 18 449 07 31; e-mail: sekretariat@soik.pl; www.soik.pl



„Odpowiedzialnie w dorosłość” **DYPLOM** Dla _____

„Agresja w nas i wokół nas”.


Radzę sobie z:

- alkoholem
- narkotykami
- dopalaczami
- grami komputerowymi
- innymi ...

3

Czesław Baraniecki
Dyrektor
Sadeckiego Ośrodka Interwencji Kryzysowej
w Nowym Sączu

Sadecki Ośrodek Interwencji Kryzysowej
33-300 Nowy Sącz ul. Tarnowska 28; tel.: 18 449 04 91; fax: 18 449 07 31; e-mail: sekretariat@soik.pl; www.soik.pl



„Odpowiedzialnie w dorosłość” **DYPLOM** Dla _____

„Oblicza kryzysu - dylematy młodzieży we współczesnym świecie”.

Radzę sobie z:

- alkoholem
- narkotykami
- dopalaczami
- grami komputerowymi
- innymi ...

4

Czesław Baraniecki
Dyrektor
Sadeckiego Ośrodka Interwencji Kryzysowej
w Nowym Sączu

Sadecki Ośrodek Interwencji Kryzysowej
33-300 Nowy Sącz ul. Śniadeckich 10a; tel.: 18 449 04 95; fax: 18 449 07 31; e-mail: sekretariat@soik.pl; www.soik.pl





„Odpowiedzialnie w dorosłość”

CERTYFIKAT

nr 1/17

dla

za rok szkolny 2016/2017

za

*przygotowanie uczniów w zakresie rozwiązywania
problemów i niesienia pomocy człowiekowi
doświadczającemu zagrożeń
współczesnego świata.*

*Są gotowi do zmierzenia się ze „ZŁEM”, które
w dzisiejszym czasie przybiera postać uzależnień,
kryzysu wartości, agresji. Są gotowi do przywracania
mądrego i dobrego
„CZŁOWIECZEŃSTWA”*

Czesław Baraniecki

*Dyrektor
Sądeckiego Ośrodka Interwencji Kryzysowej
w Nowym Sączu*



Sądecki Ośrodek Interwencji Kryzysowej

33-300 Nowy Sącz ul. Śniadockich 10a tel.: 18 449 07 30; fax: 18 449 07 31; e-mail: sekretariat@soik.pl; www.soik.pl



SADECKI OŚRODEK
INTERWENCJI KRYZYSOWEJ
W NOWYM SĄCZU

Wspólne przedsięwzięcia *Sąddeckiego Ośrodka* *Interwencji Kryzysowej*



- Akcja Chmura;
- Profilaktyka na stadionie.

Profilaktyka na stadionie – działania profilaktyczne poprzez zabawę



Sąddecki Ośrodek Interwencji Kryzysowej był realizatorem działań profilaktycznych poprzez zabawę.

SOIK zorganizował konkursy wiedzy dla dzieci i młodzieży. Ponadto, organizował spacer po linie i rzut do kosza w **NARKOgoglach** i **ALKOgoglach**, w którym udział brały nie tylko dzieci, ale też osoby dorosłe. Dodatkowo na **ALKOMACIE** osoby dorosłe miały możliwość sprawdzenia swojej trzeźwości.

Informacje statystyczne o działalności ośrodka za 2018

Zestawienie danych dotyczących świadczonych usług w Sądeckim Ośrodku Interwencji Kryzysowej w Nowym Sączu w okresie od 01.09.2018 r. do 30.09.2018 r.		
L.p.	Działania	Ilość
1.	Ogółem udzielonych porad indywidualnych	3732
2.	Ilość kontaktów - grupy wsparcia	67
3.	Ilość osób w hostelu dla m.in.. ofiar przemocy	31
4.	Ilość osób w hostelu dla sprawców przemocy	1
5.	Przyjęto do wytrzeźwienia - ilość pobyków	1992
6.	Ilość udzielonych noclegów - bezdomni	515
7.	Spotkania nadzorowane - Sąd	52
8.	Spotkania nadzorowane - ZK	68
9.	Przesłuchania w Przyjaznym Pokoju	0
10.	Program Reintegracja Rodzin	91

Nowy Sącz, dn. 20.11.2018 r.



Dziękujemy za
uwagę!