

Obraz finansów powiatów na przestrzeni ostatnich lat

Wojciech J. Konat

Warszawa, wrzesień 2018



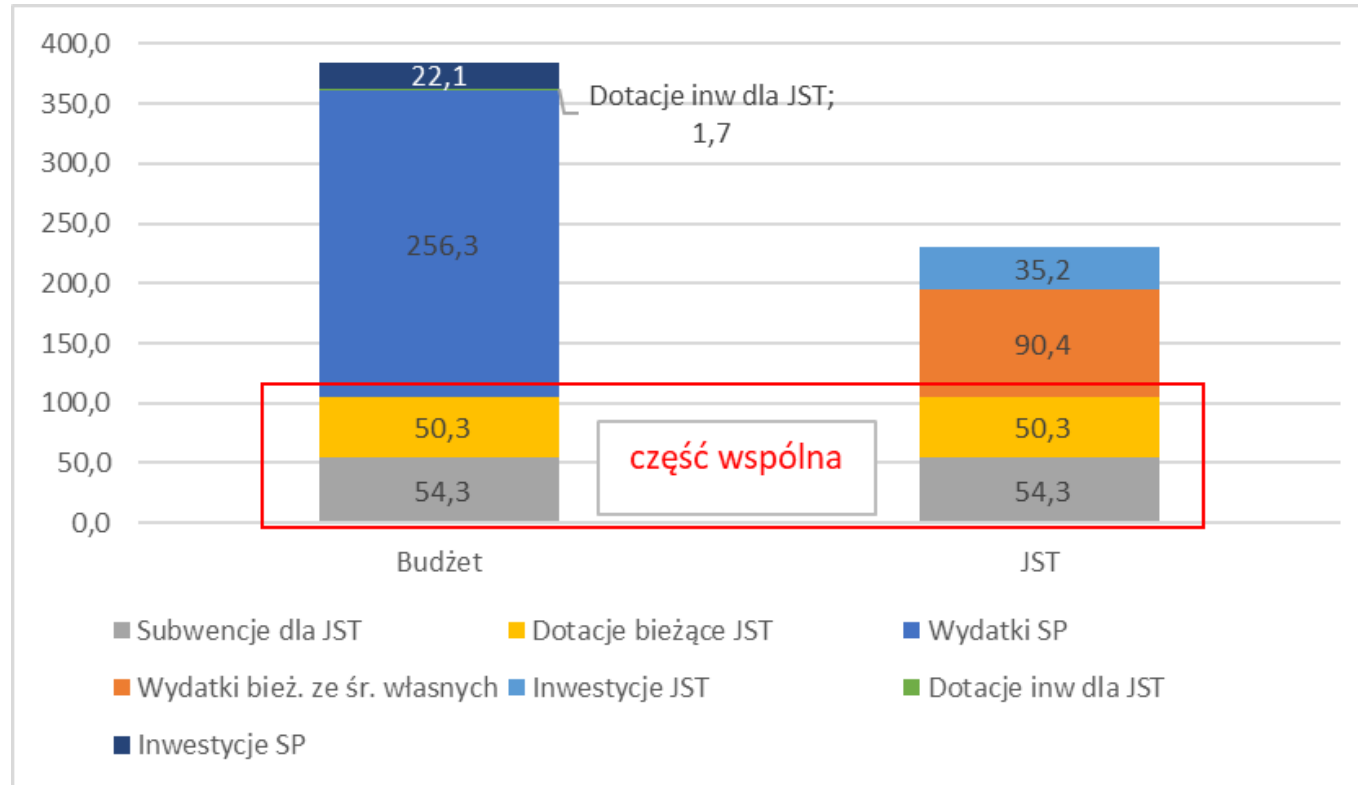
ZWIĄZEK
POWIATÓW
POLSKICH

Agenda

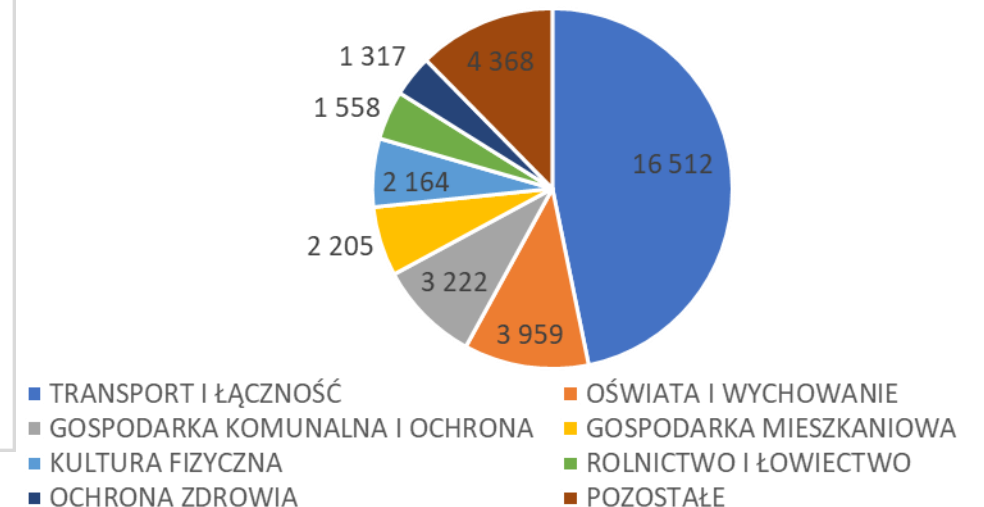
1. Samorzady narzędziem inwestycyjnym Państwa
2. Na co powiaty wydają pieniądze?
3. Źródła finansowania wydatków inwestycyjnych
 1. Poziom zadłużenia
 2. Poziom nadwyżki operacyjnej
 3. Struktura i skala dochodów powiatów



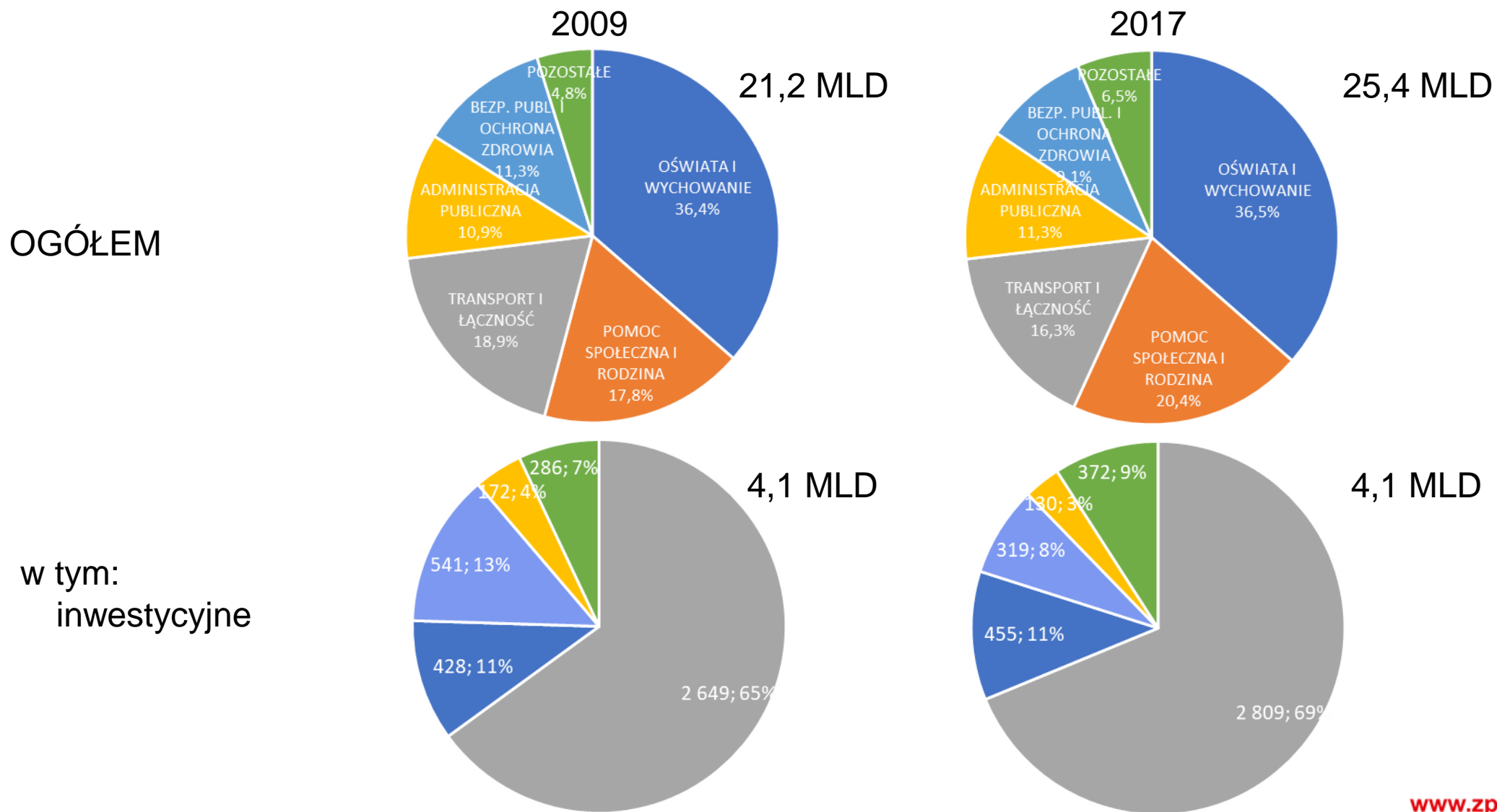
Samorządy narzędziem inwestycyjnym Państwa



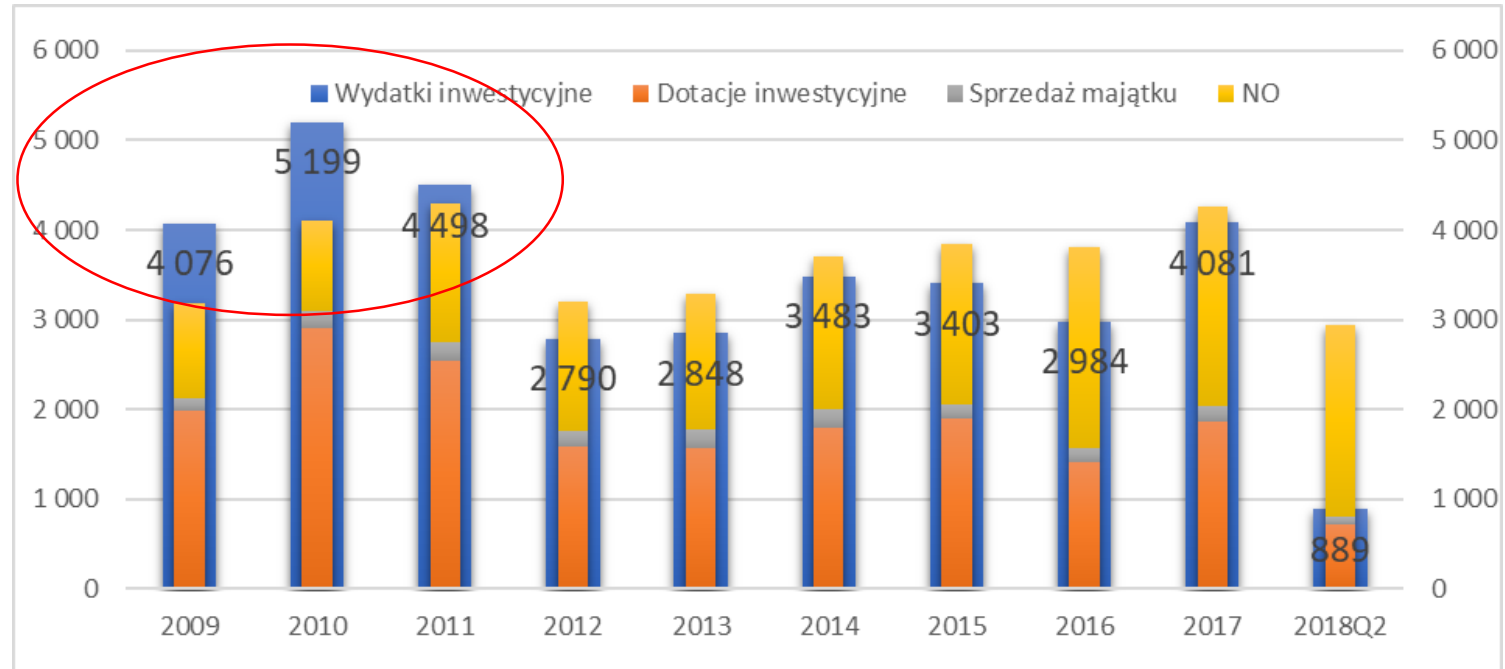
Nakłady inwestycyjne JST są większe niż nakłady inwestycyjne budżetu państwa - to ok. 14% nakładów inwestycyjnych ogółem



Na co powiaty wydają pieniądze?



Źródła finansowania zadań inwestycyjnych

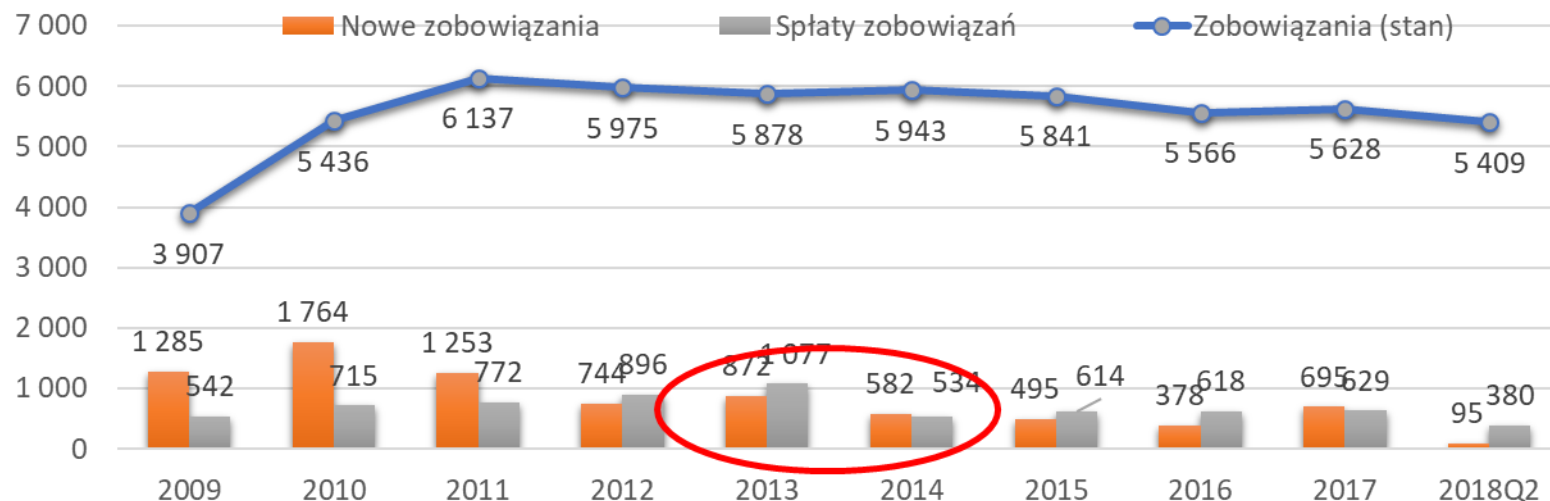


Biorąc pod uwagę poziom nadwyżki operacyjnej powiaty mogłyby zwiększyć wykorzystanie zewnętrznych źródeł finansowania ponad 3-krotnie

Od 2012 roku inwestycje powiatów realizowane są z dotacji i środków własnych bez zwiększania poziomu długu



Poziom zadłużenia



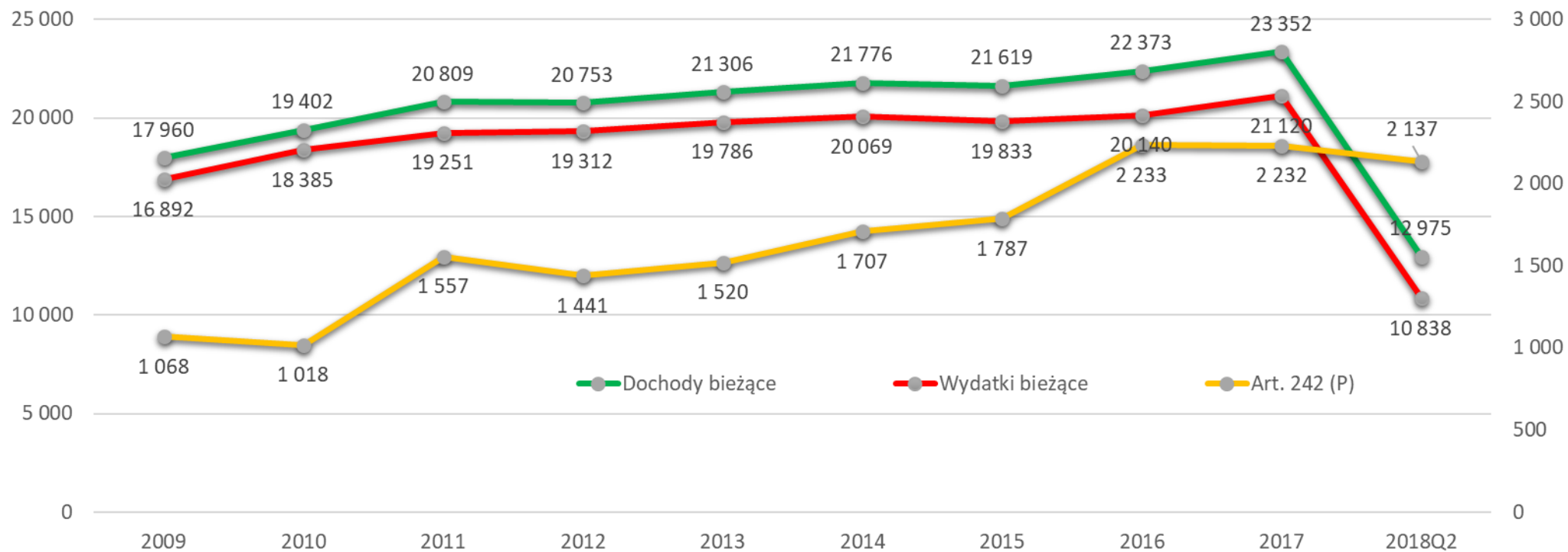
Od 2014 roku zmniejszył się poziom nowych i spłacanych zobowiązań – efekt art. 243 UoFP

Województwo	09	10	11	12	13	14	15	16	17	18Q2	Dług/ 1 powiat	Dług/ dochody
Lubuskie	184	293	299	281	267	261	296	282	282	288	24,0	39,1%
Świętokrzyskie	151	224	276	316	333	336	335	327	325	305	23,4	32,4%
Dolnośląskie	540	645	713	693	675	682	652	630	610	591	22,7	32,2%
Zachodniopomorskie	209	312	409	391	370	383	366	352	332	318	17,7	27,1%
Małopolskie	356	512	575	530	509	523	541	495	496	462	24,3	26,1%
Warmińsko-Mazurskie	280	321	345	346	350	351	337	316	314	303	16,0	25,9%
Pomorskie	263	325	362	367	369	359	364	349	354	338	21,1	24,5%
Mazowieckie	429	600	650	667	691	733	714	685	709	670	18,1	24,3%
Lubelskie	192	320	377	330	326	332	327	315	326	331	16,5	24,1%
Podkarpackie	245	311	354	380	357	355	351	324	354	326	15,5	22,8%
Opolskie	124	151	156	148	134	140	137	150	168	169	15,4	22,4%
Wielkopolskie	302	485	590	562	533	525	504	485	515	506	16,3	21,7%
Łódzkie	186	273	324	304	315	308	298	292	303	281	13,4	20,3%
Kujawsko-Pomorskie	157	243	277	267	257	276	260	235	218	206	10,8	18,0%
Śląskie	229	337	343	313	310	303	295	273	264	263	15,5	16,2%
Podlaskie	61	83	88	78	81	75	64	56	57	54	3,8	8,6%
Razem	3 907	5 436	6 137	5 975	5 878	5 943	5 841	5 566	5 628	5 409	17,2	23,2%

Najmniej zadłużonymi powiatami są powiaty z województwa podlaskiego



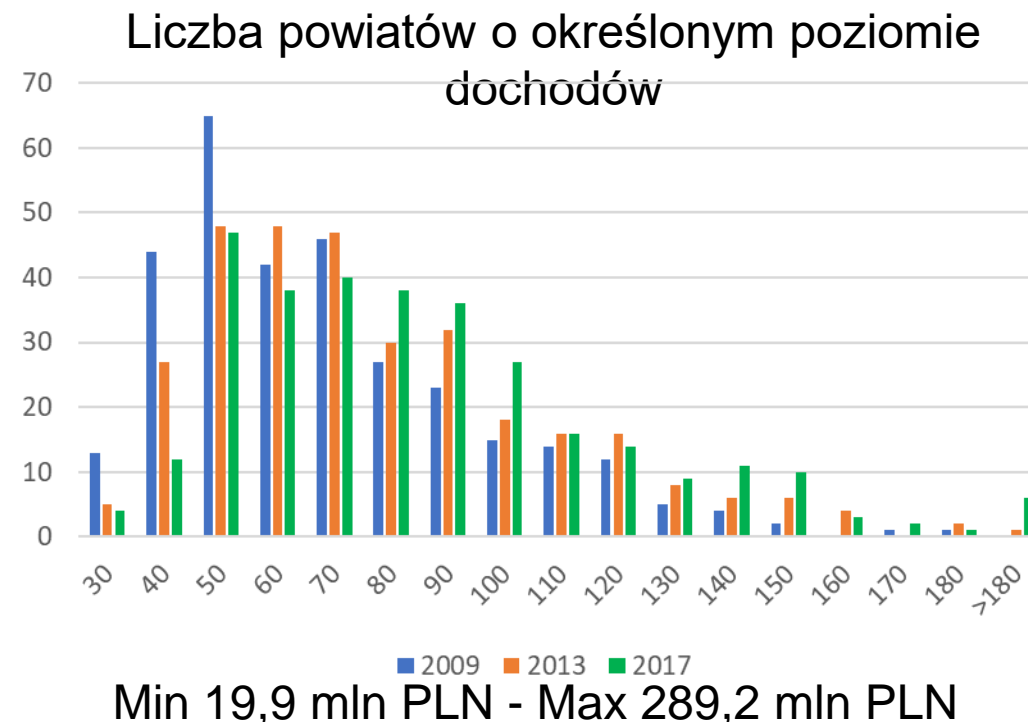
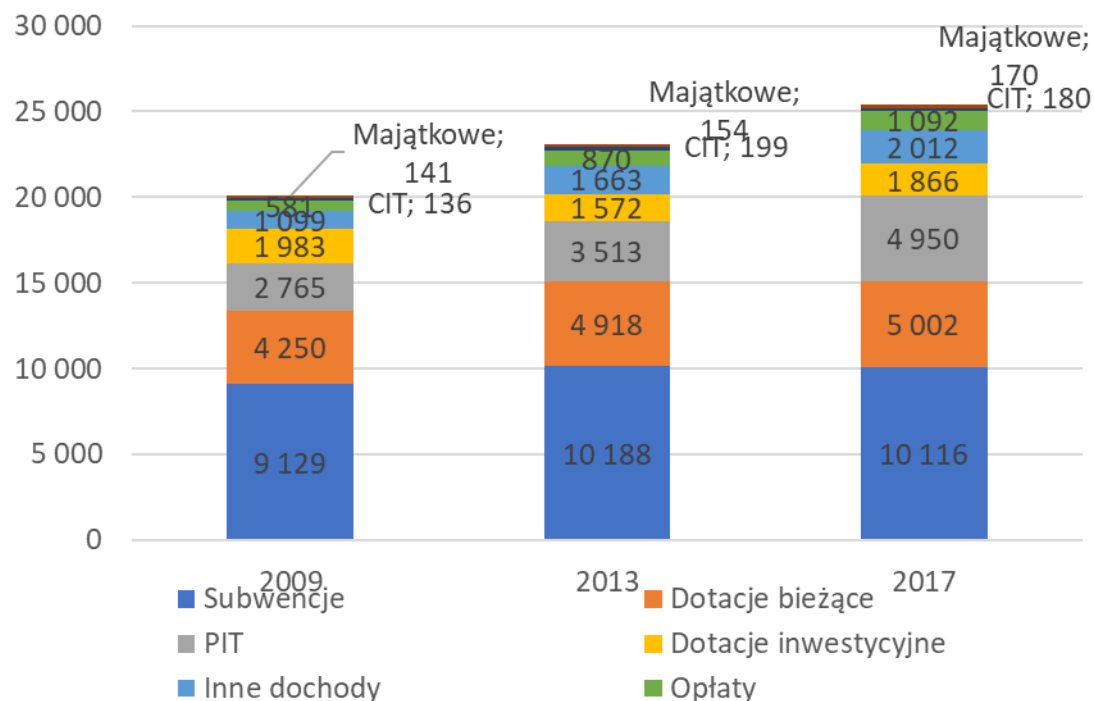
Poziom nadwyżki operacyjnej



Powiaty coraz większą wagę przywiązują do poziomemu nadwyżki operacyjnej. Z wyjątkiem 2010 i 2012 roku odnotowują jej systematyczny wzrost.



Poziom dochodów i ich struktura



W ostatnich 10 latach tylko nieznacznie zwiększyły się transfery z budżetu centralnego dla powiatów. Wzrost poziomu nadwyżki operacyjnej był wynikiem wzrostu dochodów z PIT oraz innych dochodów własnych

Istnieje duże zróżnicowanie w dochodach powiatów. Nadwyżka w większości generowana jest w powiatach o najwyższych dochodach tj. ponad 80 mln PLN.



Dziękuję za uwagę

