

Oświatowe Centra Usług Wspólnych – modele wdrożenia, bariery i perspektywy

Magda Matuszewska - Mikołajczyk

Trend centralizacji

Proces centralizacji podatku VAT oraz nowa ustawa o Centrach Usług Wspólnych, od 2016 roku przyspieszyły podejmowanie decyzji o centralizacji jednostek podległych.

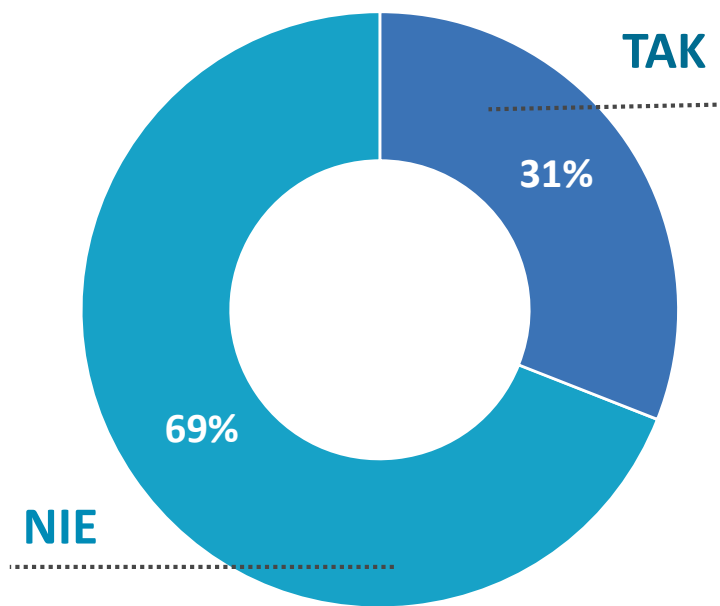
Często decyzja ta spotyka się ze społecznymi protestami radnych i opozycji. Mimo to CUWy stanowią coraz popularniejsze narzędzie wspierania efektywności i bezpieczeństwa realizowanych w samorządach procesów.

Centralizacja w powiatach – wyniki badań

W połowie CUW powstał poprzez przekształcenie obecnie funkcjonującej jednostki administracji oświaty.

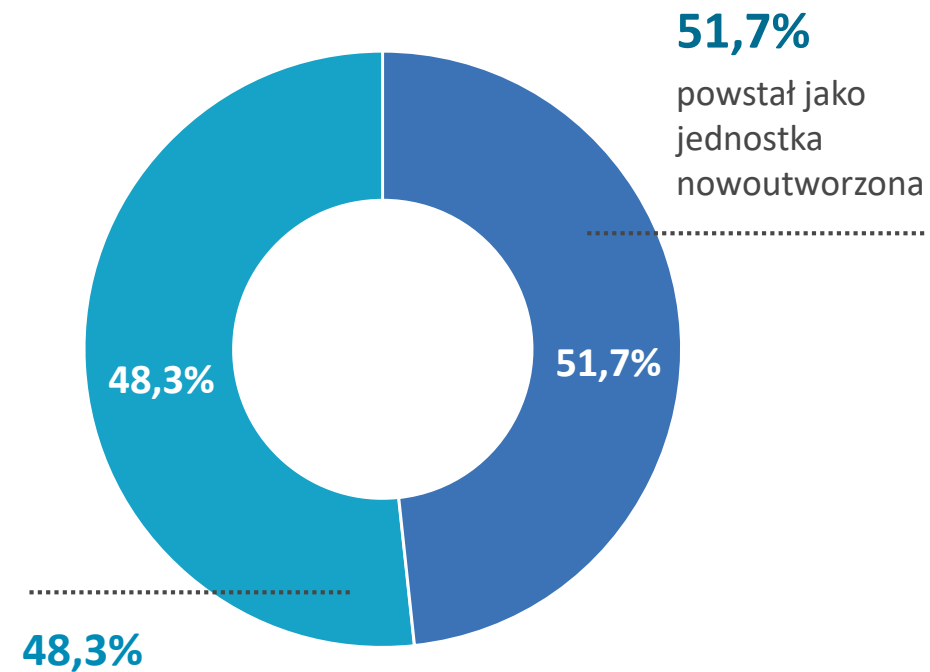
Połowa powołała zupełnie nową jednostkę.

Czy utworzono CUW w powiecie?



31% powiatów utworzyło CUW

W jakim trybie utworzono CUW?



Został utworzony przez przekształcenie istniejącej jednostki

Trendy w obszarze oświaty i samorządu - **centralizacja**



Podniesienie jakości usług i łatwość obsługi rozwiązań centralnych

- ▶ Jednolita polityka rachunkowa
- ▶ Standard pracy dla wszystkich jednostek podległych
- ▶ Łatwiejsze zarządzanie centralnymi systemami, ich aktualizacją i integracją między sobą



Efektywniejsze wykorzystanie zasobów ludzkich

- ▶ Lepsza szansa na kształcenie wyspecjalizowanej kadry
- ▶ Specjalizacja kadry w danym obszarze działalności



Skupienie poszczególnych jednostek na właściwej działalności

- ▶ Centralizacja procesów pozwala na większą kontrolę i ograniczenie nieprawidłowości w działalności poszczególnych jednostek.
- ▶ Bieżący dostęp do informacji i lepsze zarządzanie jednostkami przez organ i dyrektorów

Trendy w obszarze oświaty i samorządu - centralizacja



Oszczędność czasu i pieniędzy

- ▶ Brak konieczności kilkakrotnego wprowadzania tych samych danych
- ▶ Standaryzacja i centralizacja procesów pozwoli na oszczędności w przypadku zbiorczych zakupów oraz lepsze wykorzystanie sprzętu oraz infrastruktury IT



Automatyczna kontrola procesów

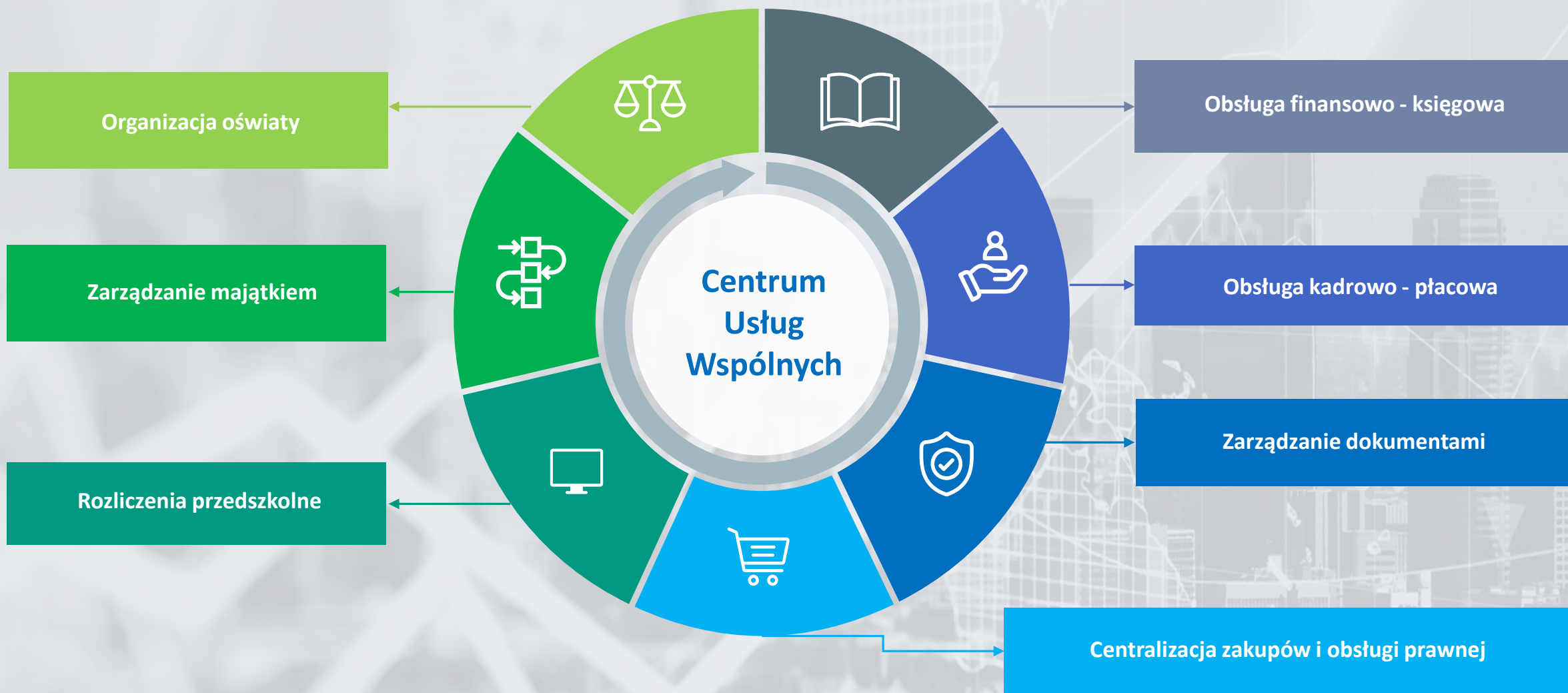
- ▶ Eliminacja błędów i nadużyć
- ▶ Automatyczna kontrola zgodności ograniczanie potrzebną weryfikację wielu dokumentów po stronie organu



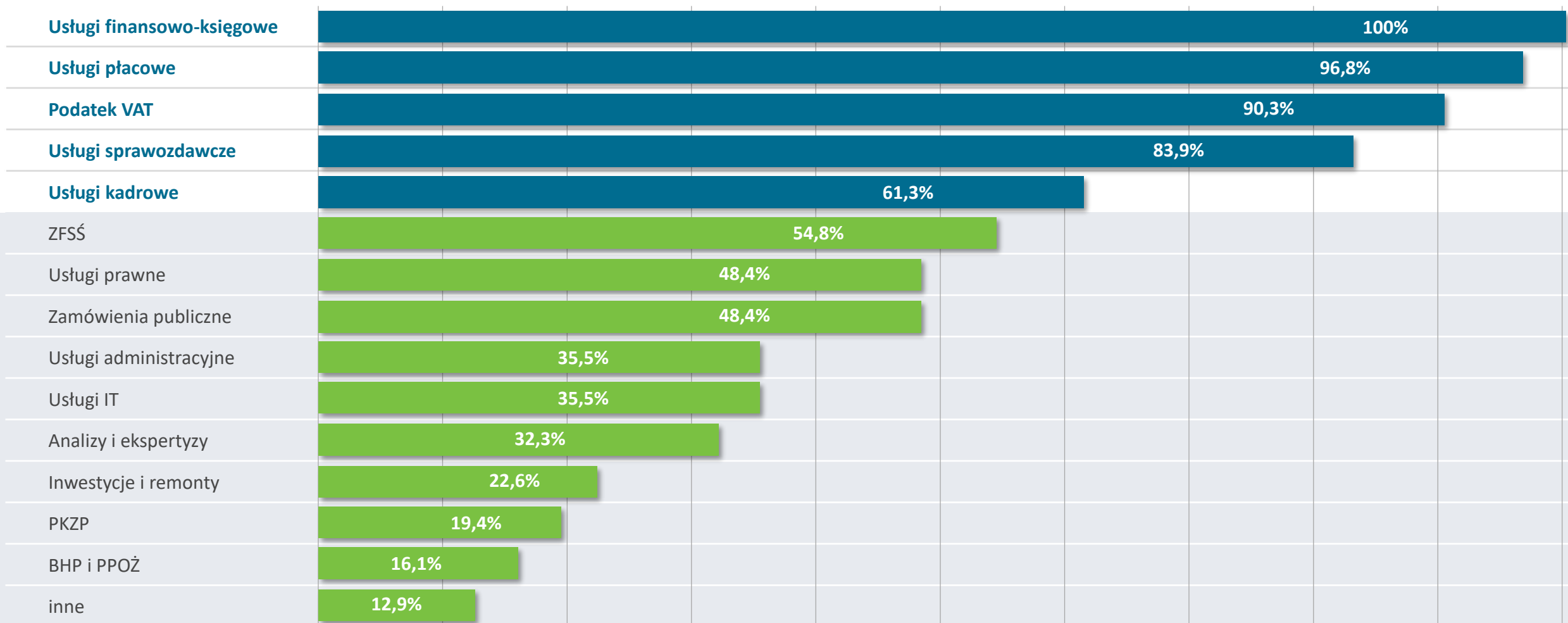
Cyfrowe pokolenie rodziców i uczniów – nacisk na e-usługi

- ▶ Coraz młodsze pokolenie rodziców i uczniów wymaga dostępności informacji i usług w formie zdalnej i elektronicznej
- ▶ Duża liczba zagrożeń powoduje większą potrzebę kontroli przez rodziców i nauczycieli
- ▶ Poprawa komunikacji między jednostkami oświatowymi a rodzicami

Obszary centralizacji



Zakres usług świadczonych przez CUW w powiatach



Raport opracowany na zlecenie Związku Powiatów Polskich (marzec 2018)

Błędy, ryzyka, obawy

1

Krótki czas realizacji wdrożenia i celów
→ **podejmowanie decyzji bez wystarczającej perspektywy czasowej**

2

Przenoszenie osób i procesów do większej skali
→ **brak analizy procesów i propozycji zmian**

3

Obawy pracowników i niechęć do zmian
→ **hamowanie procesu wdrożenia**

4

Częsty brak liderów wdrożenia, rozproszenie uwagi na zadania bieżące
→ **brak podejścia projektowego**

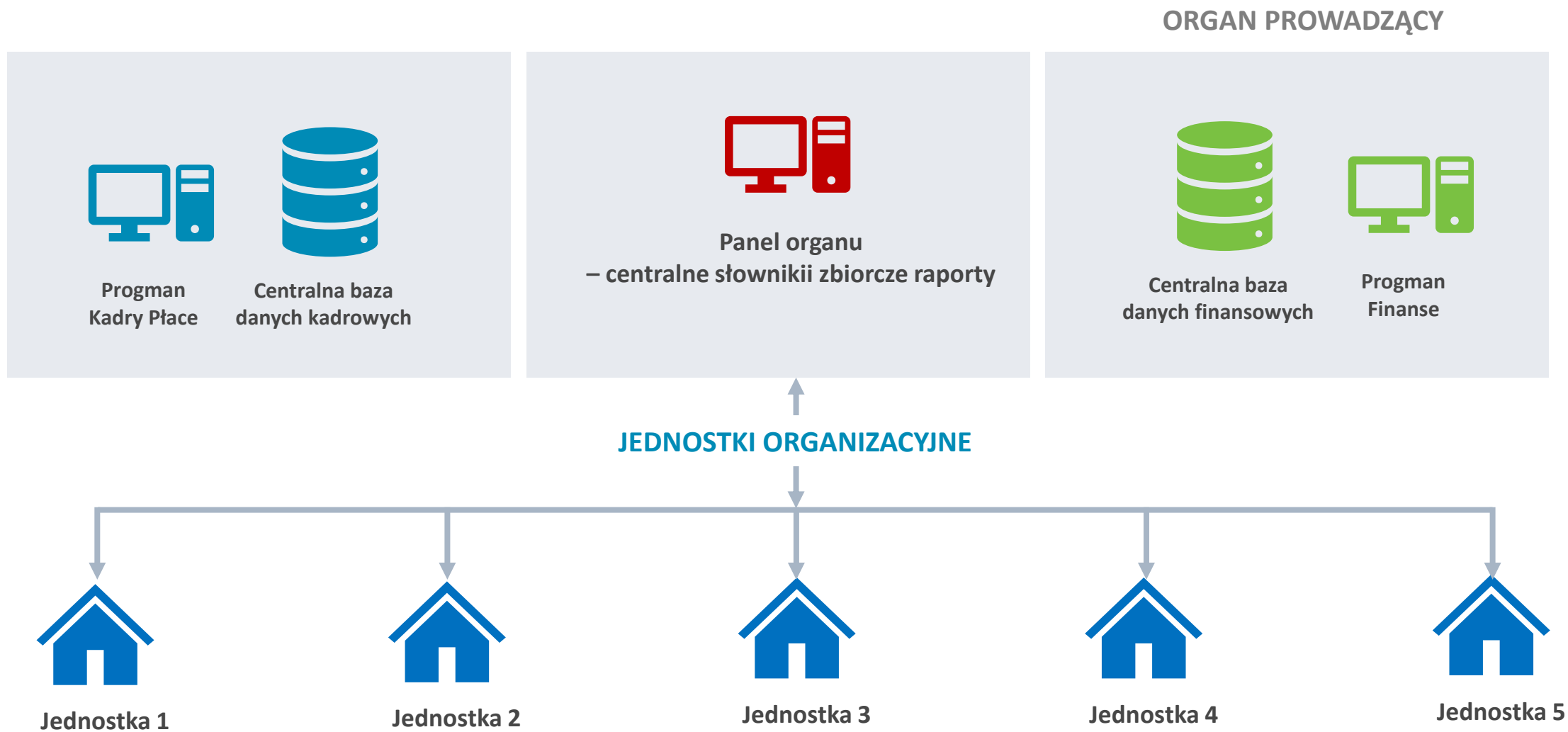
5

Szkolenia na starcie to za mało
→ **konieczny stały rozwój kompetencji.**

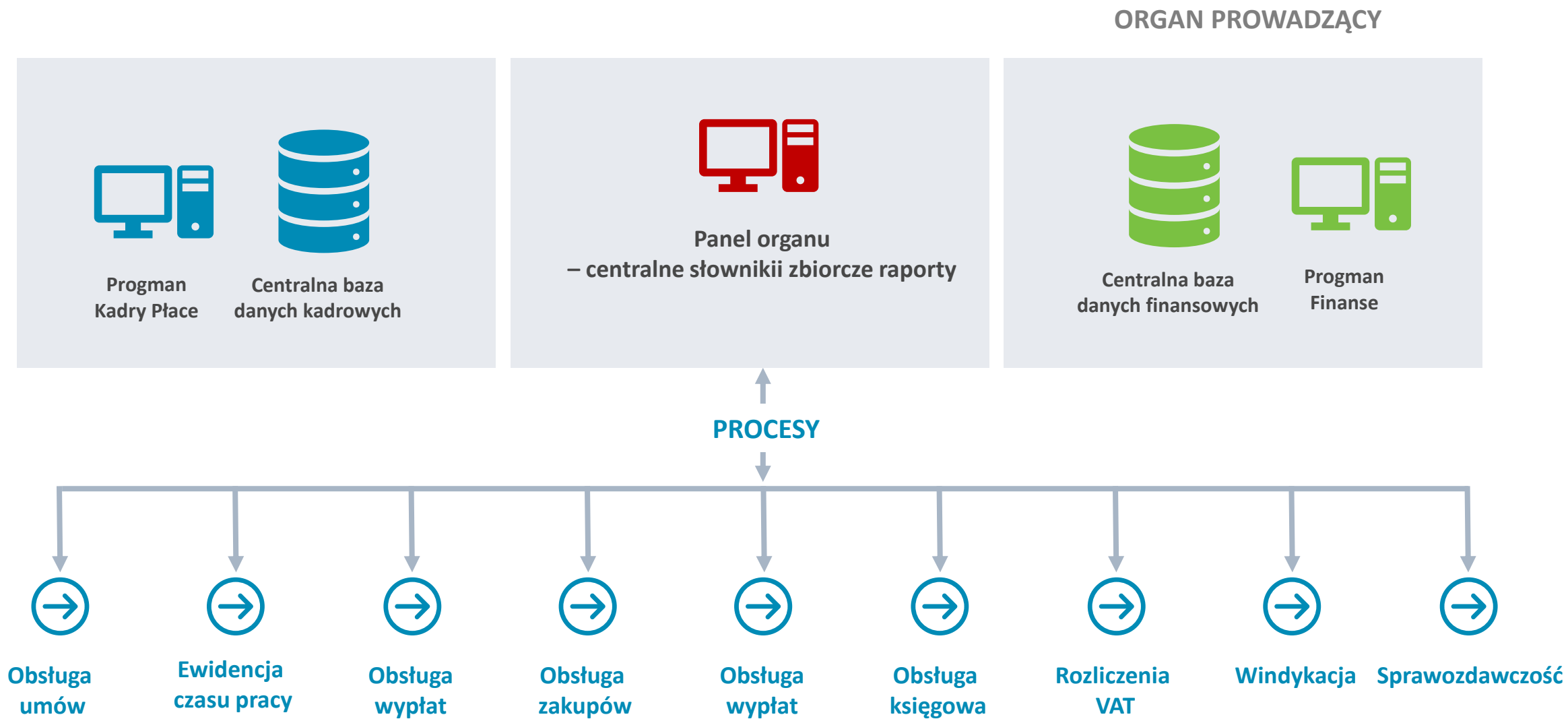
A photograph of a modern office environment. In the foreground, a man in a dark suit is seated in a black office chair, viewed from behind, working on a laptop. In the middle ground, another man in a dark suit and glasses is seated at a desk, also working on a laptop. In the background, a woman in a dark blazer is seated at a desk, looking at a computer monitor. The office has large windows with a view of green trees, a potted plant on a desk, and various office equipment like a printer and a piggy bank.

**CUW – dobre praktyki,
czyli co można zyskać ?**

Od obsługi jednostek ...



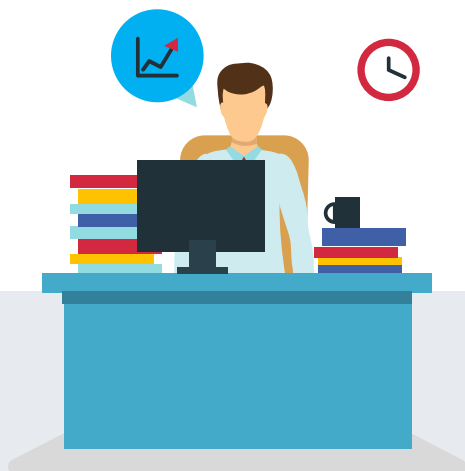
... do obsługi procesów



Zmiana jakościowa – wnioski z wdrożeń

1

Zwiększenie kontroli i ograniczenie nieprawidłowości w działalności poszczególnych jednostek
– automatyzacja weryfikacji poprawności danych
(list płac, arkuszy, sprawozdań, deklaracji, JPK, raportów)



2

Ujednolicenie polityki rachunkowej i prowadzenie świadomej polityki oświatowej poprzez spójność danych i raportów (centralne słowniki danych, zbiorcze zestawienia i sprawozdania pozwalające na prowadzenie analizy danych, znajdowanie potencjalnych oszczędności i zarządzanie jednostkami w oparciu o rzeczywiste dane)



3

Ewolucyjne wdrożenie i stopniowe rozszerzanie zakresu usług CUW
– konieczna dobra komunikacja między JST – CUW i jednostkami podległymi oraz stałe szkolenia pracowników na każdym szczeblu.



Progman Cloud – systemy tworzone z myślą o JST CUW

1

Możliwość pracy w systemie jako pojedyncza jednostka oraz jako CUW obsługujący wiele jednostek

2

Płynne przełączanie się w programie między jednostkami organizacyjnymi

3

Nadawanie uprawnień użytkownikom zarówno wg obsługiwanych jednostek, jak i kategorii zadań

4

Definiowanie centralnych ustawień dla jednolitej polityki rachunkowej

5

Ustalanie jednolitych słowników na poziomie organu, system zgłoszeń pozycji do wprowadzenia przez jednostki

6

Zbiorcze zestawienia, raporty i statystyki danych z wielu jednostek

Progman Cloud – panel dla organu

Żądania dot. pozycji słownikowych jednostek

Jednostka	Słownik	Pozycja	Data otrzymania	
SP1	Kontrahenci	Cezas Centrum	2021-02-11 20:54	⊕ ⊗
LO2	Kontrahenci	English School	2021-02-11 20:54	✓ ✗
ZS1	Stanowiska	Portier	2021-02-11 20:54	
LO2	Towary	Segregator A5	2021-02-11 20:54	
ZS2	Towary	Fotel	2021-02-11 20:54	

Nowe wiadomości

Rodzaj wiadomości: wszystkie ▾

Jednostka	Nadawca	Temat	Data otrzymania
SP_1	Nowak Andrzej	Proszę o	2021-02-01 09:54
LO_2	Kowalska Anna	2021-01-11 19:14
LO_2	Kowalska Anna	2021-02-01 10:11
Miasto Gdańsk	Kowalczyk Olga	2021-02-01 09:54
ZS_1	Nowakowska Ida	2021-02-01 08:54

Budżet na rok 2021 ▾

Wydatki		Dochody	
	69 %		71 %
Plan	85 930 725,48 zł	Plan	25 930 625,18 zł
Wykonanie	63 930 725,48 zł	Wykonanie	18 401 725,48 zł

Dodaj nowy panel

- ⊕ Nadchodzące terminy
- ⊕ Nowe dokumenty z jednostek do weryfikacji
- ⊕ Statystyki dokumentów z jednostek
- ⊕ Jednostki
- ⊕ Aktualnie otwarte okresy sprawozdawcze
- ⊕ Średnie wynagrodzenia nauczycieli
- ⊕ Średnioroczna liczba etatów nauczycieli
- ⊕ Żądania dot. pozycji słownikowych jednostek

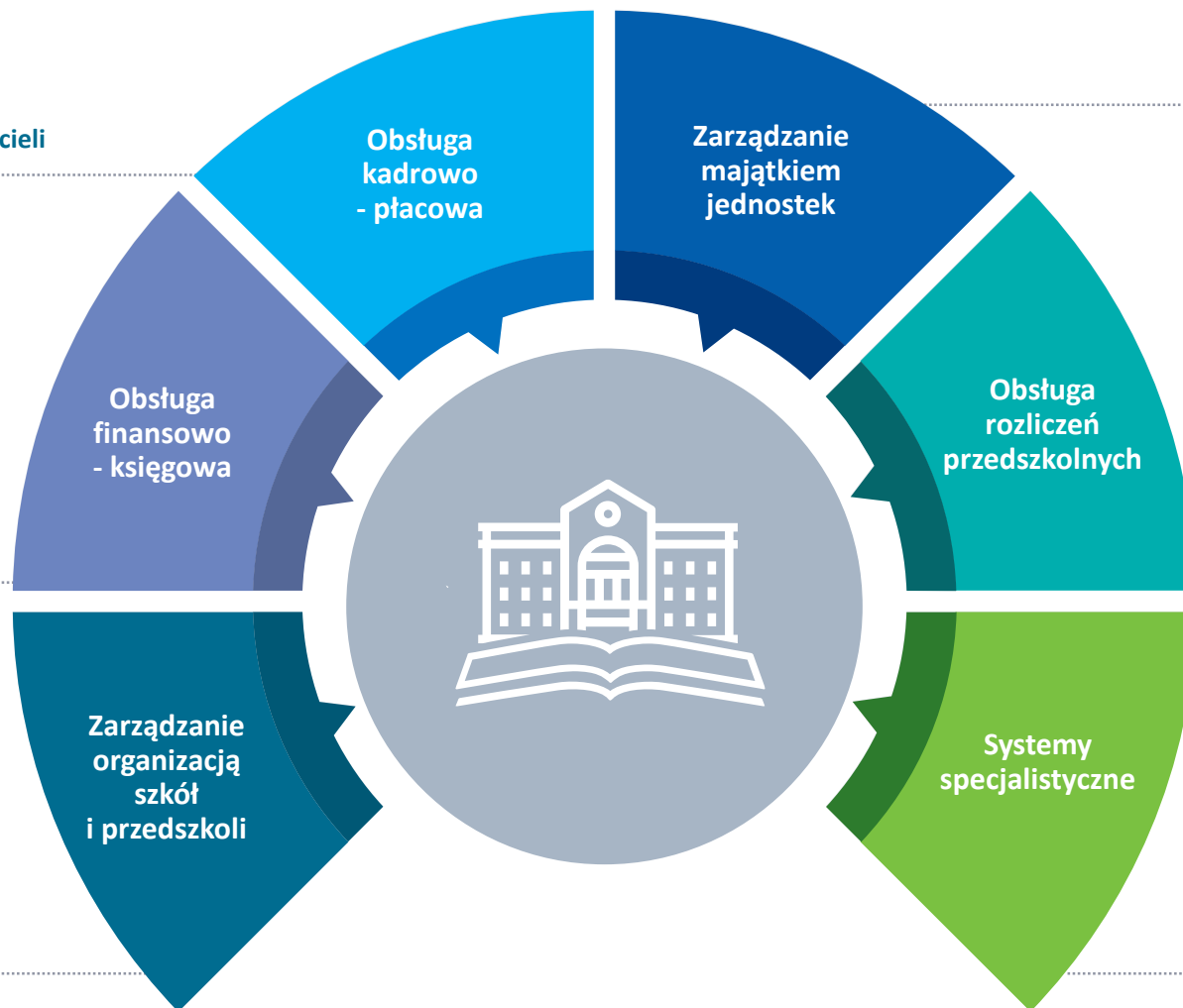
- ▶ **Praca w jednym systemie**
- bezpośrednie przejście między modułami
- ▶ **Praca z każdego miejsca**
z dostępem do Internetu,
- ▶ **Przyjazny i przejrzysty interfejs**
- oszczędność czasu dzięki mniejszej liczbie kliknięć w każdej wykonywanej czynności,
- ▶ **Bezpieczeństwo danych** dzięki zaawansowanemu systemowi uprawnień.
- ▶ **Ciągłość działania systemu** i bezpieczeństwo danych
- ▶ **Automatyczny zapis wszystkich zmian** w rejestrze operacji

Oferta Progman dla JST / CUW

Progman Kadry
Progman Płace
Progman Zlecone
Progman Przelewy
Progman Kasa Zapomogowo – Pożyczkowa
Progman Baza Analiz Wynagrodzeń Nauczycieli

Progman Finanse Premium+
Progman Rozrachunki Premium+
Progman Kasa Premium+
Progman Magazyn
Progman Zbiorczy VAT
Progman Kontrola Budżetu Oświaty

Progman iArkusze dla szkół
Progman iArkusze dla przedszkoli
Progman iArkusze dla pozostałych jednostek oświatowych
Progman Zbiorczy iArkusze



Progman Majątek Web Premium
Urządzenia peryferyjne do inwentaryzacji

Progman iPrzedszkole
Progman iPrzedszkole dla organu z księgowością
Usługi dodatkowe – integracja z bankiem, obsługa płatności masowych, integracja z kartami wejścia i czytnikami

Analizator Matur
Analizator Wyników Egzaminów 8-klasisty
Poradnia P-P
Biblioteka

Dziękuję za uwagę